

『TVメタデータ』概要とユースケース

株式会社 エム・データ

- **社名** 株式会社エム・データ
- **本社** 東京都千代田区内幸町
データセンター 茨城県水戸市 / 大阪市西区江戸堀（肥後橋） 他
- **創業** 2006年 1月23日
- **代表取締役** 会長：関根 俊哉 / 社長：薄井 司
- **資本金** 2億6,159万円
- **事業内容** 『TVメタデータの生成・配信・調査・分析』 『マーケティングリサーチ支援』
- **主要株主** 株式会社プロジェクト（TV映像のモニタリング・編集／クリッピング）
民放テレビ局（在京キー局：NTV／EX／TBS／TX／CX）
博報堂DYメディアパートナーズ / 電通 / アイ・オー・データ機器 / ビーマップ 他
- **関連団体** NPO法人日本メタデータ協議会 / オルタナティブデータ推進協議会 / LBMA Japan
日本マーケティング協会 / 放送サービス高度化推進協会 / デジタルマーケティング研究機構
- **パーパス** 『データで世の中やビジネスを面白く！』
- **ビジョン**
 - ・ 『データを顧客のエネルギーに！ 顧客の感謝を我々のエネルギーに！』
 - ・ 『データを紡ぎ、メディアとマーケティングの未来に集合知と化学反応を！』

◆ 100名超の専門オペレータが24時間365日、テレビをウォッチしDB化 「TVメタデータ」を短時間でDB蓄積

■情報収集の仕組み

- ・関東・近畿・東海・BSの主要局で放送された番組やCMを24時間365日体制でウォッチ
- ・「いつ」「どこで」「何が」「誰が」「どのように」「何秒間」放送されたかをテキスト化した「TVメタデータ」DBを構築
- ・データ入力センターでは、専属スタッフがオリジナルシステムでデータを生成
- ・20年近いアーカイブをストック
(ローカル局や衛星放送・ネット配信はオプション対応)

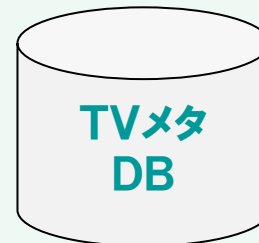
■CM、番組放送内容、テロップ、人物・商品、店舗情報までTS区分

- ・番組で放送された内容(要約)、テロップ情報、紹介された企業や商品、出演者、トピックなどを網羅
- ・話題やコーナー毎に細分化し、タイムスタンプで区分したDB
- ・CMは企業、商品・サービスブランド毎に、タレント、クリエイティブ(コピー・ナレーション)、秒数、放送番組、枠、時間帯などご業界最高の粒度、詳細度、精度、スピードでDB化
- ・番組で紹介された商品、店舗、施設、観光スポット情報に詳細な二次情報を付与したリッチなDB
- ・人物、企業、商品・サービスブランド、番組名などの固有名詞を辞書化し、他のDBと連携しやすくマスタ化

■OA後、最短数分～1時間程度でデータ生成

- ・データの種別や放送エリアにより、放送時点から最短数分～約1時間前後で提供可能
- ・一部番組は、詳細な放送内容をリアルタイム運用(放送前対応)の実績
(テレビ局様向け対応)

データ入力センター(水戸市 他)



- ◇ 番組放送内容
- ◇ CM内容
- ◇ 出演者・タレント・人物
- ◇ 企業・サービス
- ◇ 商品・店舗・スポット etc



関東地区	日本テレビ	NTV
	東京放送	TBS
	フジテレビ	CX
	テレビ朝日	EX
	テレビ東京	TX
関西地区	毎日放送	MBS
	朝日放送	ABC
	関西テレビ	KTV
	読売テレビ	YTV
	テレビ大阪	TVO
名古屋地区	東海テレビ	THK
	中部日本放送	CBC
	名古屋テレビ	NBN
	中京テレビ	CTV
	テレビ愛知	TVA



放送日	局	番組名	番組開始時間	番組終了時間	分類	ヘッドライン	memo	話題開始時間	話題終了時間	話題時間	id	番組ジャンル
2021/12/1	TX	ワールドビジネスサテライト	22:00	22:58	政治・国際	政府・脱炭素に向けEV購入に補助金・普及に課題も	11月の国内新車販売（乗用車）は、前年比約14%減少となった。政府が脱炭素へ向けて、EVへの補助金を補正予算で打ち出した。東京世田谷区【店舗】「アウディ世田谷」では、EVの【商品】「アウディRSe-tronGT」の受注が伸びている。2021年度の補正予算案が成立した場合、国からの補助金は40万円から60万円に増える。【商品】日産自動車「リーフェ+X」、【商品】トヨタ自動車「レクサスUX300e」を紹介。東京都は独自に45万円の補助金を設けるなど、国と自治体の補助金を併用できる可能性もある。アウディは大容量充電が可能な急速充電器の設置を一部店舗で進めている。充電スタンド、マンションでの充電設備の整備が課題となっている。東京ガスは、各駐車場の充電量を把握できる仕組みを提供。「イーブイレスト」のミドルプランは月額2200円。日立製作所では、パワー半導体の使用により変圧器を小型化した急速充電器を開発した。【コメント】錦織終人（アウディジャパン）、多久俊平（東京ガス・デジタルイノベーション戦略部）、馬淵謙一（日立製作所・研究開発グループ）【資料・協力】日本自動車販売協会連合会・全国軽自動車協会連合会、経済産業省、Zoom【出演】角谷純子	22:06:36	22:12:35	0:05:59	51723324	ニュース/報道
2021/12/1	TX	ワールドビジネスサテライト	22:00	22:58	ビジネス	11月の百貨店5社売上高・前年比プラス・リベンジ消費!?	百貨店大手5社の11月の売上高が発表され、いずれも前年比プラスとなった。大丸松坂屋百貨店（Jフロントリテイリング）、三越伊勢丹、阪急阪神百貨店（エイチツーオーリテイリング）、高島屋、そごう・西武の売上高を紹介。東京千代田区【店舗】「大丸東京店」では、菓子と弁当・惣菜、スヌークケース、ゴルフウェアの売り上げが増加した。ただ、2019年比では大丸松坂屋百貨店全体で7.5%マイナスとなっている。店ではリベンジ消費を喚起させようと、冬物のコートなどのプロモーションを強化している。【声の出演】船越友香【コメント】中西正明（大丸東京店・営業推進部）【コメント文】大丸百貨店	22:12:35	22:14:57	0:02:22	51723407	ニュース/報道
2021/12/1	TX	ワールドビジネスサテライト	22:00	22:58	ビジネス	赤字続きのローカル鉄道・昭和の列車で客を呼ぶ!	赤字続きのローカル鉄道の経営立て直しに向けた取り組みを取材。「えちごトキめき鉄道」では、5年前からリゾート列車「雪月花」を運行している。人口減少で乗客が減る中、新型コロナウイルスでインバウンドも消滅し、2015年の開業から6期連続で赤字が続いている。7月には、昭和40年代に製造された国鉄時代の急行列車が導入された。この車両はJR七尾線で使用され3月に引退した。えちごトキめき鉄道・鳥塚亮社長は、千葉県のいすみ鉄道社長時代、廃線寸前から経営再建した。4月にはD51が展示される【施設】「直江津D51レールパーク」も作った。夜の特別列車ではスペイン料理「ピンチョス」などを味わえる「パル急行」を実施した。新潟県【施設】「直江津駅」の映像。【コメント】鳥塚亮（えちごトキめき鉄道・社長）、春田啓郎（直江津D51レールパーク・園長）【資料・協力】上越タウンジャーナル【声の出演】佐藤アサト	22:17:04	22:24:20	0:07:16	51723438	ニュース/報道
2021/12/1	TX	ワールドビジネスサテライト	22:00	22:58	文化・芸能	「2021ユーキャン新語・流行語大賞」発表	「2021ユーキャン新語・流行語大賞」が発表された。東京表参道では2年ぶりにイルミネーションが復活した。年間大賞は「リアル二刀流/ショウタイム」。MLBで活躍した大谷翔平はMVPに選出された。トップ10には、コロナ関連で「人流」や「黙食」、東京五輪・スケートボードの「ゴン攻め・ピタピタ」、IOC・パッハ会長を揶揄した「ぼったくり男爵」、「ラッセえわ」、「親ガチャ」、「ジェンダー平等」、「スギムライジング」、「Z世代」も入賞した。原田亮介キャスターは新語・流行語として「新しい資本主義」、「共同富裕」を挙げた。【音楽】「ラッセえわ」（ユニバーサルミュージック）【人物】大谷翔平（ア・リーグ/エンゼルス）、パッハ（IOC・会長）、岸田文雄（首相）、習近平（中国・国家主席）【資料・協力】MLB2021【解説・コメンテーター】原田亮介（解説キャスター/日本経済新聞・論説主幹）	22:26:38	22:32:00	0:05:22	51723559	ニュース/報道
2021/12/1	TX	ワールドビジネスサテライト	22:00	22:58	ビジネス	スポーツ展示会に変化・無人ジムに商機・IT企業も続々	ビジネス分野でスポーツへの関心が高まっている。【施設】「東京ビッグサイト」では「スポルテック2021」が1日から開催。東京五輪選手村にも提供されたフィットネス機器を販売する会社など、450社が出展している。IT企業も続々と出展。オフィス向けの入室管理システム・スマートロックのサービス、ジムの入退会・予約システム、顔認証技術などが展示された。過去に「トレンドたまご」でも紹介された、フィットネスクラブ向けのバーチャルフィットネスサービスも展示されている。【資料・協力】rep24【コメント】吉田裕（フォトシンス）、佐藤皇（バーチャルウインドウ・社長）、佐々木剛（TSOインターナショナル・CEO）	22:32:00	22:34:26	0:02:26	51723600	ニュース/報道
2021/12/1	TX	ワールドビジネスサテライト	22:00	22:58	ビジネス	オーイズミフーズ・ビジュアル系バーガー専門店「バーガー&ビアカラー大手町」オープン	東京千代田区【飲食店】「バーガー&ビアカラー大手町」がオープンした。緑色や黒のパンを使った【商品】「グリーンモンスター」、【商品】「クレイジードッグ」を紹介。「くいもの屋わん」などを運営するオーイズミフーズが新業態として開業した。20店舗程度まで拡大を目指す。オーイズミフーズは居酒屋業態からの転換を加速させたい考え。【コメント】柏木大治、大泉賢治（オーイズミフーズ・社長）	22:35:59	22:37:20	0:01:21	51723660	ニュース/報道
2021/12/1	TX	ワールドビジネスサテライト	22:00	22:58	ビジネス	<トレンドたまご>ミラーレス用2眼VRレンズ	180度の撮影ができるVR用レンズを紹介。人間の目のように2つのレンズで撮影を行う。従来VR映像の撮影には2台以上のカメラが必要で、複数のレンズの位置調整など手間がかかっていた。この【商品】「RF5.2mmF2.8LDUALFISHEYE」は12月下旬発売予定。対応機種は【商品】「EOSR5」。東京銀座の映像。【コメント】牧季信（キャンノン・イメージコミュニケーション事業本部）【告知】「トレンドたまご」募集中	22:47:34	22:50:22	0:02:48	51723856	ニュース/報道

全番組の放送実績をコーナー単位、トピック毎にサマリー化
紹介された企業・商品名・人物・テロップ・放送内容等を網羅

× 話し言葉 → ◎ 読み言葉
映像がなくても内容がわかる詳細度

均質化されたDBを過去10年以上アーカイブ（速報性・網羅性・画一性・経年分析にも適応）
放送実績の番組マスタ(過去番組表データ)も生成

放送日時・テレビ局別に各番組で放送された全CM実績（番宣含む粒度）を秒刻み登録
 全国全地上波&BS局（民放系7局）をカバー！
 均質化されたDBを過去10年以上アーカイブ（速報性・網羅性・画一性・経年分析にも適応）

素材違い・ぶら下がり違い対応
 （ベストエフォート）
 広告主マスタ・ブランドマスタ整備中

放送日	放送時間	局	会社	商品	ブランド	秒数	状況設定	タレント	備考	BGM	メモ	
2021/12/1	19:10:24	CX	エヌエフ	シムラニファミリー 赤い屋根の大	シムラニファミリー	15	アプレット箱、開く、音、家、ウサギ、室内、パティ準備、点		ごども商品券		人物・家具は別売りです	
2021/12/1	19:10:39	CX	エヌエフ	パズルコレクション エモーション	パズルコレクション	15	03、ジグザグパズル、組み上がる、デジタル、壁に商品、扉		塔の上のワッペン		立体パズルが美しい鮮やかな印刷風のデジタルパズル、1000ピース	
2021/12/1	19:10:54	CX	アリザスト	企業	アリザスト	30	夕次、月、0-0、男性4人、黒髪、男性と夕次、走行				Solutions for your journey	
2021/12/1	19:11:24	CX	I-1/KDDI	au PAY	au PAY	30	教室、先生、男子生徒、女性教師、女子生徒、回答読み上げ	榊木隆之介、松本穂香、西野七瀬	ためぎの大恩返し冬、初めてご利用の方またはご	シュベール/アメリア	条件・還元時期など詳しくは店頭・WEBへ、くら寿司、餃子の王将	
2021/12/1	19:16:19	CX	築地銀だこ/レストラン	年末大感謝祭	年末大感謝祭	30	たご焼きに顔、盛る、ソースつける、聖節まぶす、赤髪、夕次、た		12/1~3は390円(420円税込)たご焼18個入り		※一部店舗をへ、The NIPPON FAST FOOD、感謝	
2021/12/1	19:16:49	CX	パンダイ	たまごっちスマート	たまごっち	30	女性9人、キッズ多数、手首に商品、バス、車内、遊ぶ、ハイハイ	NiziU			NiziU/Wonder Dream	Coralpink・Mintblue・NiziUのハッシュタグ、Touch、Talk、たまご
2021/12/1	19:17:19	CX	0-0製薬	ハムリツアス	ハムリツ	15	女性、文字、足を掻く、背中を掻く、商品、塗る、イメージ、		第2類医薬品		50g・85g、乾燥の季節、1日中ハムリツ、無意識ハムリツ、かき	
2021/12/1	19:17:34	CX	0-0製薬	ケアビ 泡の高保湿保湿ジェル	ケアビ	15	女性、肌触る、男性、泡、伸ばす、機嫌良くなる、商品、E	カインズ				乾燥ケア泡、あらゆるおう、NEVER SAY NEVER
2021/12/1	19:24:09	CX	直悠会	にしたんクリニク	にしたんクリニク	30	影4人、灯り点く、男性歌う、女性3人、カバリ、1人ずつ	郷ひろみ	郷ひろみ、3時のヒロイン		郷ひろみ	0120-222-545、渋谷院、新宿院、銀座院、にしたんクリニク
2021/12/1	19:24:39	CX	全国都道府県及び全指	年末サマソング 宝くじ/年末サマ	年末サマソング 宝くじ	30	5人、こたつ、鍋、盛り上がる、踊る男性、食材と一人ずつ	妻夫木聡、吉岡里帆、成田凌、矢本悠馬、	12/24まで、サマソング中		おめでたい、よろこぶ、うれい、ハッピー、いつり、ぜんご	
2021/12/1	19:25:09	CX	ササキビル	生果パル	果パル	30	発泡、エレベーター、階数、男性、別男性、一礼、質問(大人と)	妻夫木聡、内田篤人	妊娠中・授乳期の飲酒はやめましょう、ステップ120	ビクター/アラクサ・ワル	乾杯をもうとおいしく、丸くなる★星になれ、大人の★生、サ	
2021/12/1	19:39:30	CX	三井住友銀行	企業	三井住友銀行	60	緑髪、03、スワイプ、花火、応援する人々次々、東京カ		Tokyo 2020 Gold Partner(Bank)	My All Stars/What a won	五輪P、SMBC Group、THE POWER TO BELIEVE	
2021/12/1	19:40:56	CX	クワンサー	クワンサー	クワンサー	15	男性、配達員女性、クワンサー持つ、語る、箱裏にハッパ、資	のん、前野朋哉	送料無料、通販クワンサー業界No.1、売上・1-サ-第		通販クワンサー業界最安値 1枚3.9円〜、小物用クワンサー10000枚注文	
2021/12/1	19:41:11	CX	日清MCT	日清MCT	MCT	15	緑髪、女性と同顔眼鏡女性、ハッパ、白枠、文字、サマソ	広瀬アリス	機能性表示食品		Q.新しくなった日清MCTの特長は？、中鎖脂肪酸が体脂肪や	
2021/12/1	19:41:26	CX	アップル	企業	アップル	30	白髪、iPhone、動く、形を成す、アップル、アップルウォッチ、				Appleとクワンサーを始めよう	
2021/12/1	19:41:56	CX	VT Cosmetics	VT CICA シリス	VT CICA	15	森林、女性、青空、葉っぱ、商品1種、波紋、商品6種、振	飯豊まりえ			眞真司郎/CRY	VT CICAのトータルケア・スキンケア、イメージングマ
2021/12/1	19:42:11	CX	クワンサー系列局	「奇跡体験!アンビリバボー」	奇跡体験!アンビリ	15	番宣					
2021/12/1	19:52:09	CX	クワンサー系列局	「ものまね王座決定戦 年に	ものまね王座決	15	番宣					
2021/12/1	19:52:24	CX	クワンサー	クワンサー検索アプリ	クワンサー検索アプリ	30	アイコン、スリット女性、スリット画面イメージ、英語、もつ鍋、白髪	渡辺直美			Googleアプリの検索アプリの下に出るやつ、知ってますか？、あ	
2021/12/1	19:52:54	CX	アップル	アップル シリス	アップル	15	男性、食べる、別男性2人、血を置く、お菓子を取る、商品	高橋一生			Vaundy/napori	アップルミニチョコレート・アップル・アップルFS(ファミリーサイズ)、アップル
2021/12/1	19:53:09	CX	アリザスト	アリザスト シリス	アリザスト	15	雪景色、夕次、車走行、曲がる、止まる、商品3種、氷上、		誕生、NEW VRX3、雪国装率No.1			DM-V3・VRX2、THE NEW BLIZZAK、氷上性能120%到達、
2021/12/1	19:53:24	CX	ユニバーサル	鬼滅の刃 XR510	鬼滅の刃	15	左上03、女性、VRゲーム、無限列車、鬼、男女、切る、		9/17~22.2/13、20TH			現在パークでは衛生強化対策へのご協力をお願いしています、公
2021/12/1	19:53:39	CX	ネスレ日本/ネスレパ	ネスレ トリニティ Genio S	ネスレ	30	白髪、03、女性、コーヒー、男性、メニュー、差し出す、飲む、		今なら購入者全員に3000円クーポンが			It all starts with a NESCAFÉ、クワンサーはじまる、クワンサーは別売り
2021/12/1	19:54:09	CX	GMO3D	企業	GMO3D	15	白髪、03、大勢、クワンサー、同じ服男性クワンサー、カラ目線、白	アツミマユ衣、サキちゃん				すべての人にインターネット、暗号資産取引なら、だぜえ〜、暗号資
2021/12/1	19:54:24	CX	クワンサー	クワンサー シリス	クワンサー	15	室内、家族、女性、料理、手元、商品、横顔、イメージ、		全国送料無料			クワンサー シリス シリス シリス シリス シリス シリス シリス シリス シリス

主なCMカテゴリー
 （一部抜粋）

食品	菓子	ドリンク	酒類	衛生医薬品	化粧品
洗剤・入浴剤	家庭用品	インテリア	家電	オーディオソフト・DVD	Webサービス
玩具・文房具	服飾	流通	外食	通信	運搬
金融・保険	不動産	車両	番組宣伝	ロードショー	通信販売

番組で紹介された商品アイテムをまとめたデータベース
ECサイトや検索ポータル、リスティングなど、商品購入のフックになる情報を速報配信
(取扱商品のマッチングやECサイトのURLも付与)

ジャンル1	ジャンル2	ジャンル3	ジャンル4	商品	カナ	企業	企業URL	価格	ISBN	CD・DVD規格NO	JANコード
商品	フード・ドリンク	惣菜・加工食品	インスタント食品	マルちゃん正麺・カップ・ゆず香る塩まぜそば	マルちゃんセイメンカップユズカオル	東洋水産	https://www	225円			4901990365574
商品	本・コミック	コミック・アニメ	コミック全般	鬼滅の刃・1	キメツノヤイバ	集英社	https://www	400円	978-4-08-8807		
商品	フード・ドリンク	惣菜・加工食品	佃煮	江戸むらさき・ごはんですよ!	エドムラサキゴハンデスヨ	桃屋	https://www	355円			4902880010369
商品	フード・ドリンク	ドリンク	ソフトドリンク	マッチ	マッチ	大塚食品	https://www				4959127400322
商品	おもちゃ・ホビー	ゲーム機・ゲームソフト		あつまれ・どうぶつの森	アツマレドウブツノモリ	任天堂	https://www	5980円			4902370545319
商品	音楽・CD	邦楽	J-POP・歌謡曲	紅蓮華	グレンゲ	SACRA・MUS	https://sacra	1200円		VVCL-1460	4547366408188
商品	フード・ドリンク	惣菜・加工食品	インスタント食品	セブンプレミアム・蒙古タンメン中本・辛旨味噌	セブンプレミアムモウコタンメンナカ	日清食品	https://www	200円			4902105252734
商品	フード・ドリンク	菓子・デザート	アイスクリーム	明治・エッセル・スーパーカップ・超バニラ	メイジエッセルスーパーカップチョコ	明治	https://www	140円			4902705125308

ヤフー	楽天	amazon	メモ	概要	放送日	局	番組名	番組開始時間	番組終了時間	ヘッドライン
https://shop	https://search	https://www	もちもちとした生麺のような麺を使い、ゆず風味	コンビニ・スーパーで買える楽ちんグルメを特集	2021/12/4	TBS	王様のランチ	11:59	14:00	マニアたちの会議「コンビニやスーパーにある楽チングルメ」
https://shop	https://search	https://www	人を喰う「鬼」が棲む大正時代を舞台に、鬼に家	トレンド漫画ランキングで第3位を獲得しました。	2021/12/4	TBS	王様のランチ	11:59	14:00	<語りたいたいほどマンガ好き>マンガ好き芸人×アニメオタ女性アイドル
https://shop	https://search	https://www	あおさ海苔の葉の形状を活かす為に煮込み時間の	国民的人気食品のかんたんアレンジグルメを特集	2021/12/4	TBS	王様のランチ	11:59	14:00	みんな知ってる!国民的人気食品の超かんたんアレンジグルメ
https://shop	https://search	https://www	やさしい炭酸で程良い甘さのビタミン入り炭酸飲料	新CM「KAWAKI・午前」篇が紹介されました。	2021/12/4	TBS	王様のランチ	11:59	14:00	<買い物の達人>傑作選・10万円で初体験SP
https://shop	https://search	https://www	Nintendo・Switch専用ソフトです	トレンドのコーナーで紹介されました。	2021/12/4	TBS	王様のランチ	11:59	14:00	<トレンド部>あつまれどうぶつの森の世界へGO!
https://shop	https://search	https://www	2019年7月3日にリリースされた通算15枚目のシ	ゲストの楽曲として収録曲「紅蓮華」が紹介され	2021/12/4	TBS	王様のランチ	11:59	14:00	<トレンド部>あつまれどうぶつの森の世界へGO!
		https://www	生ガーリックとローストガーリックの香りを閉じ	セブンイレブンの激うまグルメを特集した中で紹	2021/12/4	TBS	王様のランチ	11:59	14:00	<コンビニリサーチ!>グルメマニアが厳選!セブンイレブンの選
https://shop	https://search	https://www	濃厚な味わいとなめらかな舌触りが楽しめるカッ	冬になると食べたくなる2020年新作アイスランキ	2021/12/4	TBS	王様のランチ	11:59	14:00	<ランキングリサーチ>2020冬の新作アイスランキング

◆ 主なデータ項目

カテゴリ・ジャンル	販売店名	電話・FAX
URL(公式・ECサイト)	紹介商品	値段
雑誌ISBNコード	CD・DVD規格No.	JANコード(一部)
紹介者・関連人物	メモ・概要	SS_ID
日時	放送局・番組名	その他

◆ 主な商品カテゴリ

フード・ドリンク	おもちゃ・ホビー	音楽・CD
コンピュータ	ペット・ペット用品	ベビー・キッズ・マタニティ
家電・AV機器	ファッション	オフィス・文具
本・コミック	美容・健康	レジャー・アウトドア用品
DVD・ビデオ	生活・インテリア	その他

YAHOO! JAPAN ショッピング

PayPayボーナス

対象ストア限定 キャッシュレス決済なら PayPayボーナスを5%還元!

話題の商品まとめ

今だけまんが 50% OFF

PayPayが使える! もらえる!

簡単設定で使ってみよう

話題のキーワードから探す

番組名から探す

新着アイテム

おすすめの商品をチェック

随時更新中!

速報! TV・新聞掲載商品

人気テレビ番組や新聞で紹介された話題のアイテムを、いち早くピックアップ!!

テレビで紹介された! / 話題の商品まとめ

話題のキーワードから探す

番組名から探す

新着アイテム

防災グッズ

#ご飯のおとも

#家事お助け商品

おすすめの商品

iPhone 急速充電 15m

生酵素

わきピーズ

あかさたなはまやらわ

マツコの知らない世界

めざましテレビ

ものスタ

開じる

スマホでもショッピングサイトへ誘導
SEM : 新語・トレンド予兆ワード
リスティングやDSPなどで購買機会促進

オンエア後、最短数分~10分程度で速報配信

◇ 1日当りの平均商品紹介点数

- ・関東局で400点前後
- ・関西・東海局を含めると800点前後

Y! 検索 連動機能 「ダイレクトディスプレイ」

王様のランチ 検索

ウェブ検索結果

王様のランチ 動画 6月16日 王様のランチ 動画 王様のランチリポーター で検索

✓ **王様のランチの情報** - Yahoo!テレビ.Gガイド
 王様のランチ(TBSテレビ:6月23日放送)の主な情報
 最新情報: [光文社「光」](#)
 番組内ランキングにて、今話題の商品として紹介されました。
 紹介情報: [東京創元社「湿地」](#) - 一覧

✓ **王様のランチ | TBSテレビ**
 週末の心強い味方! お出かけ情報からグルメ、ショッピング、DVDの...
www.tbs.co.jp/brunch/ - ブックマーク: 340人が登録 - キャッシュ

[CAST](#) [プレゼントクイズ | TBSテレビ](#)

王様のランチ

この番組を [+見たい!](#) 23327人が見たい! みんなの評価★★★★☆ (平均3.12点/16件中) みんなの感

[放送スケジュール](#) [みんなの感想](#) [番組の流れ](#) [お役立ち情報 \(68件\)](#)

2011年1月8日(土)で紹介されたお役立ち情報 [つぶやく](#)

カテゴリ: [商品](#) > [美容、健康](#) 放送日: 2011年1月8日(土)

2011年のトレンドを予想したコーナーで、モバイル美容家電として紹介されました。

 **「ハンディーミスト・アイミー・スターターセット」**(Yahoo!ショッピング)
18,900円 ※リンク先の価格と異なっている場合があります。
 【美容・健康用電化製品】
 高速振動技術で微粒子化したミストを噴霧する携帯型美顔機です。メイクの上から使用できます。
 商品を購入: [Yahoo!ショッピング](#)

情報提供元: (株)エム・データ

カテゴリ: [商品](#) > [フード、ドリンク](#) 放送日: 2011年1月8日(土)

「スマートドリームキャンペーン」を実施中と紹介されました。

 **「明治北海道十勝スマートチーズ」**(Yahoo!ショッピング)
 【卵・乳製品】
 十勝生まれの乳原料と独自の乳酸菌技術により誕生した「うまみ」にこだわったチーズです。
 商品を購入: [Yahoo!ショッピング](#)

情報提供元: (株)エム・データ

「Y! 検索」 & 「Y! テレビ」から番組で紹介された商品の鮮度の高い(OA直近)情報を上位に表示し Y! ショッピングに誘導

当該商品以外にも
 インタレストマッチ / 検索連動 / 行動ターゲティング
 関連・類似・周辺商品の売上アップ

◆ EC

DeNA TOKYU HANDS ONLINE SHOP
ハンズネット

ECナビ 毎日貯まるポイントサイト **GMO** インターネットグループ

ふるさとチョイス

◆ リスティング / DSP

楽R天 ICHIBA **ポンパレ**

irep a cycle of success, with us **FIT AD**

FreakOut **CA** CyberAgent

リアルショップでの来店促進 : TVで紹介された商品情報で購買促進!

リテールサポート・ストアマネジメント・リテールメディア

OMO(On-air to On-Line to Off-Line) オムニチャネル施策

会員サイト



ネットスーパー(宅配)



チラシ



発注システム(高速仕入)



POP



棚割/陳列



集客/販促効果

- ◇ 集客促進
- ◇ 高速仕入
- ◇ 仕入調整・自動発注
- ◇ 陳列の最適化
- ◇ POP作成~掲出
- ◇ ついで買い喚起
- ◇ 商品企画開発
- ◇ 需要予測

リテールテック

サイネージ・カート・シェルフ・ショーケース・KIOSK端末



実践 リテールDX研究会

小売業会員

協力会員企業

メーカー会員

スポンサー会員企業

RETAIL DX

あの番組で紹介された!がすぐわかるから
どこよりも早く売込みやすい!

◆ リテールDX/リテールメディア

店舗の売り場でお客様とつながる、新たなメディア。マス広告の代替とすべく、イメーションを目指す。



2022年春 3版リリース予定

こんなこともできるように!
「植物性ミルク」のトレンドが知りたい!

TV番組データ IM Data

Yahoo! JAPANデータ DS.API

自社POSだけではわからないトレンドが、TV番組データと重ねてすぐわかる

D&S SOLUTIONS

◆ 商品マスタ整備~統合<対応中>

番組やCMで紹介された生鮮食品等のTVメタをマスタ化しJAN・POSと連携

(需要・食品ロス・トレンド予測)

番組で紹介された店舗や施設、スポットをまとめたデータベース
カーナビや地図アプリとの連動により、ユーザーのナビや送客手段となる情報を速報配信
(店舗・施設のマッチングや紹介サイトのURLも付与)

ジャンル1	ジャンル2	ジャンル3	ジャンル4	スポット	カナ	スポットURL	エリア	郵便番号	県	市区町村	町域	丁目	番地	号	建物名	電話番号	緯度	経度
店舗	宿泊施設	ホテル	シティホテル	都城ロイヤルホテル	ミヤコノジョウ	http://www.	九州	8850024	宮崎県	都城市	北原町		1106	48		986250111	31.732664	131.072611
店舗	レジャー	観光	寺院・神社・教会	出雲大社	イツモオオヤ	https://izumo	中国	6990701	島根県	出雲市	大社町杵築東		195			853533100	35.401994	132.685391
店舗	デパート・スーパー	コンビニ		ローソン・ゲートシティ大崎アトリウム	ローソング	https://www	関東	1410032	東京都	品川区	大崎	1	11	1	ゲートシティプラ	334917717	35.619066	139.731241
店舗	デパート・スーパー	専門店		MINI・SOF・吉祥寺サンロード店	ミニソフキチ	https://www	関東	1800004	東京都	武蔵野市	吉祥寺本町	1	12	1		422271336	35.70536	139.580805
店舗	デパート・スーパー	専門店		Brulee	ブリュレ		近畿	6048374	京都府	京都市中京区	上瓦町		69			5011332180	35.008673	135.74835
店舗	デパート・スーパー	専門店		熱海スクエアシュークリーム	アタミスクエ	https://atam	東海	4130011	静岡県	熱海市	田原本町		3	6		557852221	35.101943	139.076819
店舗	飲食店	ラーメン	ラーメン	上海麺館	シャンハイメンカン		関東	1640001	東京都	中野区	中野	5	63	4		363799640	35.706611	139.665937
店舗	飲食店	アジア・エスニック・無国籍	焼肉、ホルモン	焼肉ライク・新橋本店	ヤキニクライ	https://yakin	関東	1050004	東京都	港区	新橋	2	15	8	新橋WBビル1階	335198929	35.666339	139.756709

紹介メニュー1	紹介メニュー2	メモ	概要	放送日	局	番組名	番組開始時間	番組終了時間	ヘッドライン
「みやぎき青春21プラン」(1人1泊2500円/税別)	「みやぎき青春21プラン」(5泊以上1泊2000円)	ホテルです。	学生を支援する動きについて取り上げた中で紹介	2021/2/1	CX	めざましテレビ	5:25	8:00	政府・緊急事態宣言・3月7日まで延長の方向
		大国主大神を御祭神としてお祀りする神社です。	苦境に陥っている日本酒を支援する島根県の取	2021/2/1	CX	めざましテレビ	5:25	8:00	政府・緊急事態宣言・3月7日まで延長の方向
「ブリュレパンケーキ」(366円/税別/取り扱い)		コンビニエンスストアです。	ブリュレスイーツを特集したコーナーで紹介さ	2021/2/1	CX	めざましテレビ	5:25	8:00	<イマドキ>パリッとろ〜がたまらない・濃厚
「のむソフトクリームパフェ『クリームブリュレ		ソフトクリーム専門店です。	ブリュレスイーツを特集したコーナーで紹介さ	2021/2/1	CX	めざましテレビ	5:25	8:00	<イマドキ>パリッとろ〜がたまらない・濃厚
「美味しすぎるクリームブリュレドーナツ・5個		クリームブリュレドーナツ店です。	ブリュレスイーツを特集したコーナーで紹介さ	2021/2/1	CX	めざましテレビ	5:25	8:00	<イマドキ>パリッとろ〜がたまらない・濃厚
「ブリュレシュー・4個セット」(1700円/税込)		四角いシュークリームを販売するお店です。	ブリュレスイーツを特集したコーナーで紹介さ	2021/2/1	CX	めざましテレビ	5:25	8:00	<イマドキ>パリッとろ〜がたまらない・濃厚
「サバ節ラーメン」(600円/税込み)		豚そば鶏つけそば専門店です。	コロナ禍で朝からラーメンを食べる「朝ラー」	2021/2/1	CX	とくダネ!	8:00	9:50	コロナ禍で朝からラーメン“朝ラー”人気
「朝焼肉セット」(550円)		1人1台の無煙ロースターで「1人焼肉」が楽し	朝から焼肉を食べる「朝焼き肉」について取材	2021/2/1	CX	とくダネ!	8:00	9:50	“朝ラーメン”だけじゃない“朝焼き肉”も!?

◆ 主なデータ項目

カテゴリ・ジャンル	店舗名	所在地
電話・FAX	URL(公式・グルメ・トラベルサイト)	緯度・経度
店舗営業時間	紹介メニュー	席数
予約可否	クレカ・駐車場	SS-ID
日時	放送局・番組名	紹介者・関連人物

◆ 主なスポットカテゴリ

飲食	遊園地・アミューズメント	ベビー・キッズ・マタニティ
宿泊	家電・AV機器	おもちゃ・ホビー
ファッション	デパート・スーパー	不動産
美容・健康	オフィス・文具	自動車・オートバイ
生活・インテリア	アウトドア・スポーツ ・レジャー用品	その他

TVで紹介された店・宿／芸能人がロケに行った施設・スポットなどを、マップやナビサービスに！

NAVITIME

例:「港区赤坂」「東京タワー」「青山 カフェ」「03456789」

Topics > CAR NAVITIME誕生! > iPhone/Android 会員登録 > メンテナンスのお知らせ

サービス一覧

- ルート検索
 - トータルナビ
 - 車ルート検索
 - 高速料金・ルート検索
 - 国際間トータルナビ
 - 自転車ナビ
- 乗換案内(電車・バス)
 - 乗換案内
 - 運行情報
 - 時刻表
 - バス時刻表
 - 高速バス
 - 空港バス
- 道路交通情報
 - 道路交通情報
 - 駐車場検索
 - 駐車禁止地域
- おすすめ検索
 - 地図検索
 - 宿・ホテル検索
 - グルメ検索
 - TVスポット検索
 - 天気情報検索

NAVITIME TVスポット検索

TVスポット検索TOP

2011年1月9日

05:00 11:00 17:00 23:00

関東 関西 中部

日本テレビ テレビ朝日 TBS
テレビ東京 フジテレビ NHK

6画すべて

フリーワードで検索
番組名、TV局、住所、商品名など

人気の検索ワード
東京都渋谷区 / 食べ放題 / 沖縄

新着情報

関東	関西	中部
11.01.09 04:45~05:30 ニュースバード (TBS)		上野動物園 / 東山動物園 / まるぶく亭 / HACHIYA など...
11.01.09 05:15~05:45 てれとshop・Morning (テレビ東京)		山手亭
11.01.09 05:20~05:50 ダイレクトテレショップ (テレビ朝日)		いむし料理の店・味楽
11.01.09 05:30~05:45 皇室ご一家 (フジテレビ)		高知県立歴史民俗資料館

上野動物園(動物園)

2011.01.09 放送 05:30-06:00(予定) 05:30-06:00

番組詳細

05:30-06:00(予定) 05:30-06:00

住所・TEL
東京都渋谷区上野2-1-1
0333-209171

その他の紹介情報
詳細情報はこちら

拡大情報・詳細はこちら

記事化例

テレビで紹介された話題のお店 RANKING

記事化によるアクセス増進

記事内容の一例:
「知る人ぞ知る」のラーメン店...
「知る人ぞ知る」のラーメン店...
「知る人ぞ知る」のラーメン店...

店名・住所・TEL・緯度経度情報でマッピング
ルート案内・クーポン取得・予約も容易に
現在地周辺でTV露出の店を検索

クーポン

お店を予約する

→ 宿泊のご予約はこちらから

◆ グルメサイト・トラベルサイト・カーナビ・地図アプリ・ナビアプリ

YAHOO! JAPAN トラベル au E2ナビウォーク E2ナビ手帳ナビ docomo DriveNet powered by carrozzeria

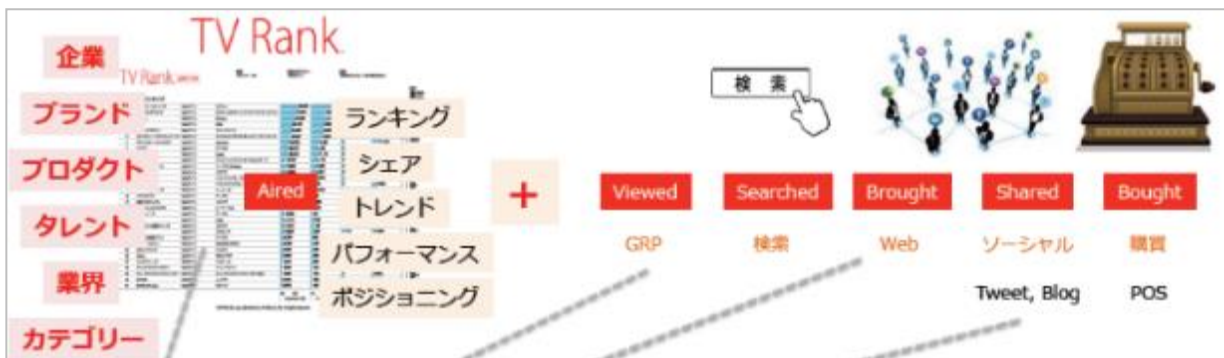
ぐるなび MapFanWeb タウンページ goo 地図

◆ 人流・移動データ連携 : 来店計測・予測、リテールメディア広告にも

MOBILITY

マルチビッグデータ統合・解析

TV × ネット × CV系(ユーザー行動)



BIツール



AI:人工知能

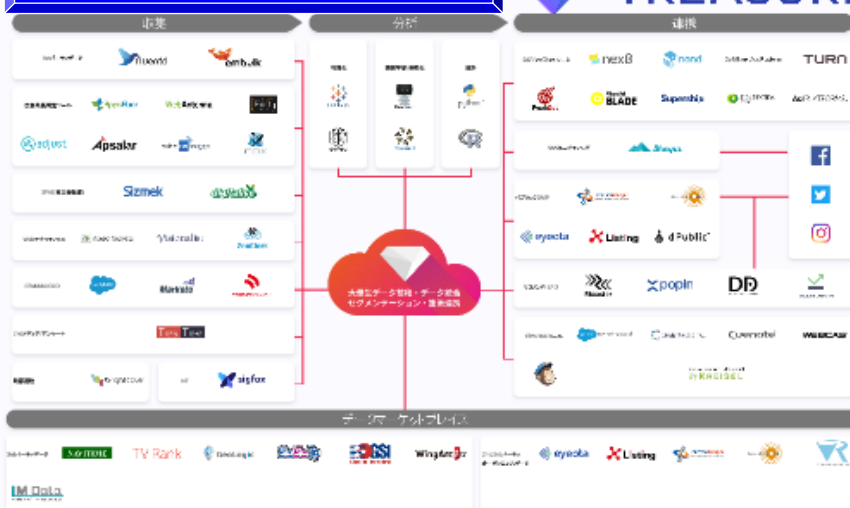
- ・チャットボット
- ・スマートスピーカー
- ・画像認識AI(顔/ロゴ)
- ・動画ダイジェスト
- ・予測AI

エンタープライズAIプラットフォーム

DataRobot



CDP/DMP/PF連携



TREASURE DATA

NTT DATA



nazuki トータルデータ解析サービス「なずき」

運用型CM / テレデジ横断MMM

This block contains logos for Hakuho DY media partners, AaaS (Advertising as a Service), and LiftOne (powered by AaaS).

- ・オンオフ統合のマーケ最適
- ・CM効果のライブモニタリング (指名検索・サイト訪問)
- ・コンテクスチュアル広告・ターゲティング (番組内容・文脈とマッチするブランド、視聴者をターゲティング)



LINEでりんなとチャットしよう!

Microsoft



aws

AWS Data Exchange

世界で最も包括的なサードパーティのデータセットのサービス

SNOWFLAKE MARKETPLACE

Access third-party data to provide deeper insights to your organization, and get your own data from SaaS vendors you already work with, directly into your Snowflake account.

snowflake

TV Rank PRO

Aired × Viewed × Searched × Accessed × Shared × Bought

CM・番組

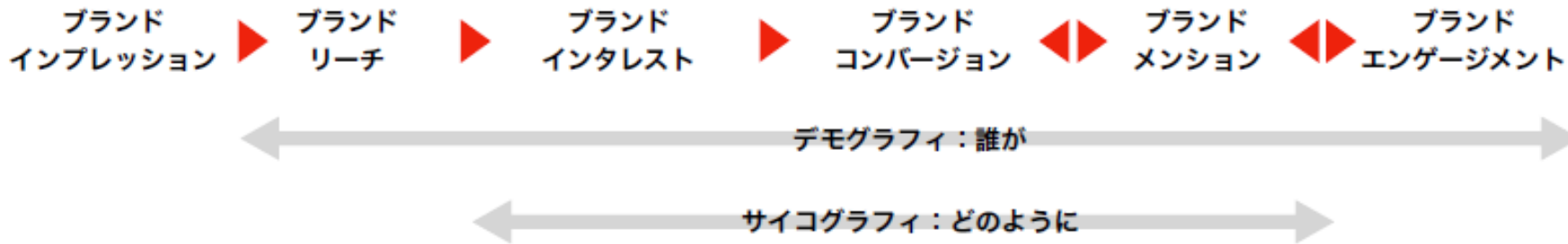
視聴

検索

Web

SNS

購買



■ 連携データ例

- ① **業績系**
決算・財務/株価
- ② **決済系**
POS/クレカ/スマレシ/CV
- ③ **生活者行動系**
検索/SNS/WEB/人流
視聴
- ④ **その他**
気象/イベント/不動産
衛星/音楽/書籍

■ 予測AIによる研究 : TVメタデータ掛け合わせ例

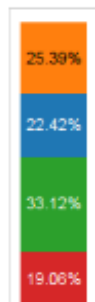
- ① **ネクストブレイカー** : × Twitter ② **株価変動** : × 各種オルタナ ③ **ヒット・トレンド** : × 検索/Twitter
 ④ **来店** : × 人流/気象 ⑤ **需要** : × POS/気象/Beacon ⑥ **視聴率** : × 視聴データ ... etc

TV Rank PRO

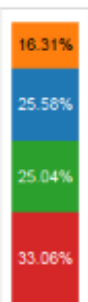
期間指定 2013/01/04 2014/11/16



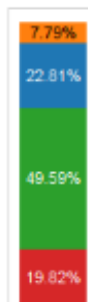
TVCM Reach



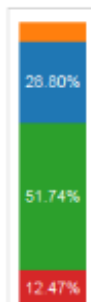
検索 Search



SNS Share



売上 Value

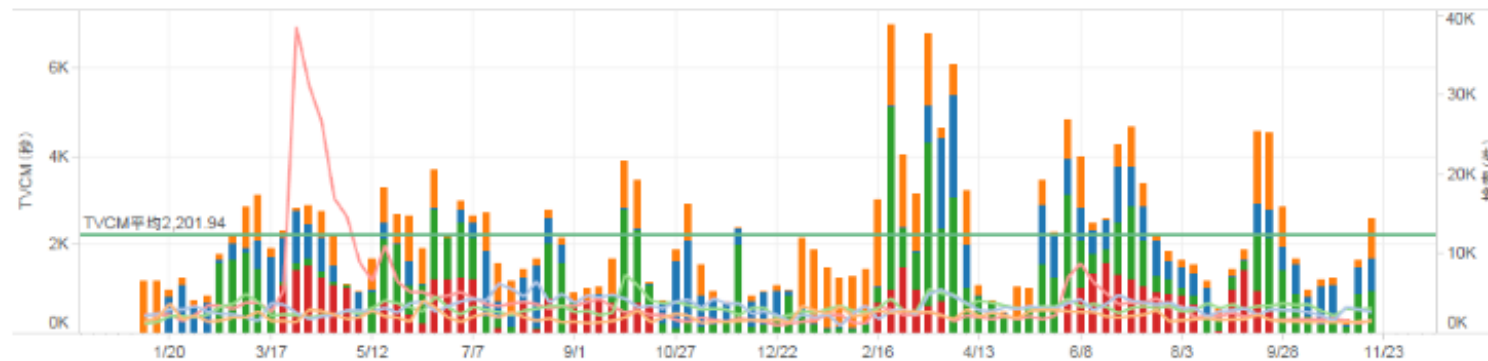


ブランド選択

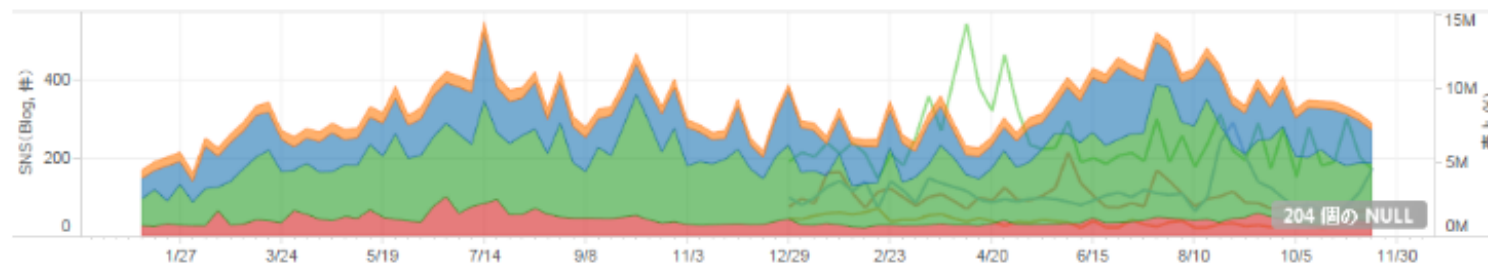
- (すべて)
- ヘルシア緑茶
- 綾鷹
- 伊右衛門
- 爽健美茶

- ヘルシア緑茶, TVCM
- ヘルシア緑茶, 検索
- 綾鷹, TVCM
- 綾鷹, 検索
- 伊右衛門, TVCM
- 伊右衛門, 検索
- 爽健美茶, TVCM
- 爽健美茶, 検索

TVCM --> 検索 トレンド



SNS --> 売上 トレンド



- ヘルシア緑茶, SNS(Blog)
- ヘルシア緑茶, 売上
- 綾鷹, SNS(Blog)
- 綾鷹, 売上
- 伊右衛門, SNS(Blog)
- 伊右衛門, 売上
- 爽健美茶, SNS(Blog)
- 爽健美茶, 売上

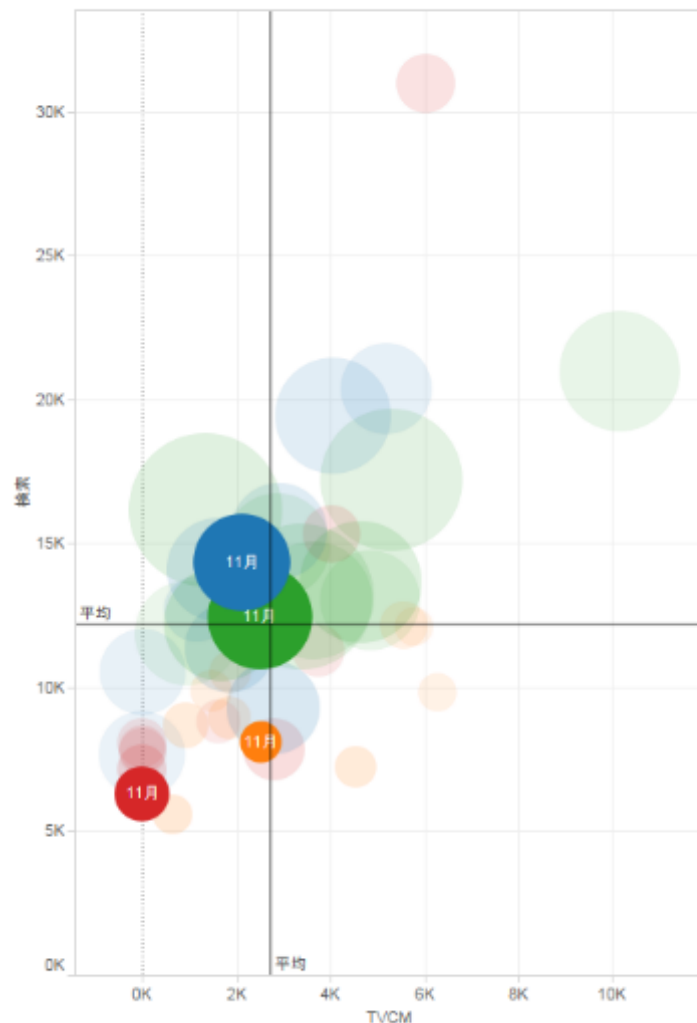
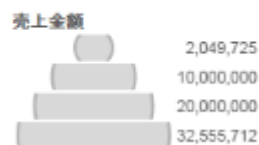
TV Rank PRO

日付
2013/01/04 _____ 2014/11/16

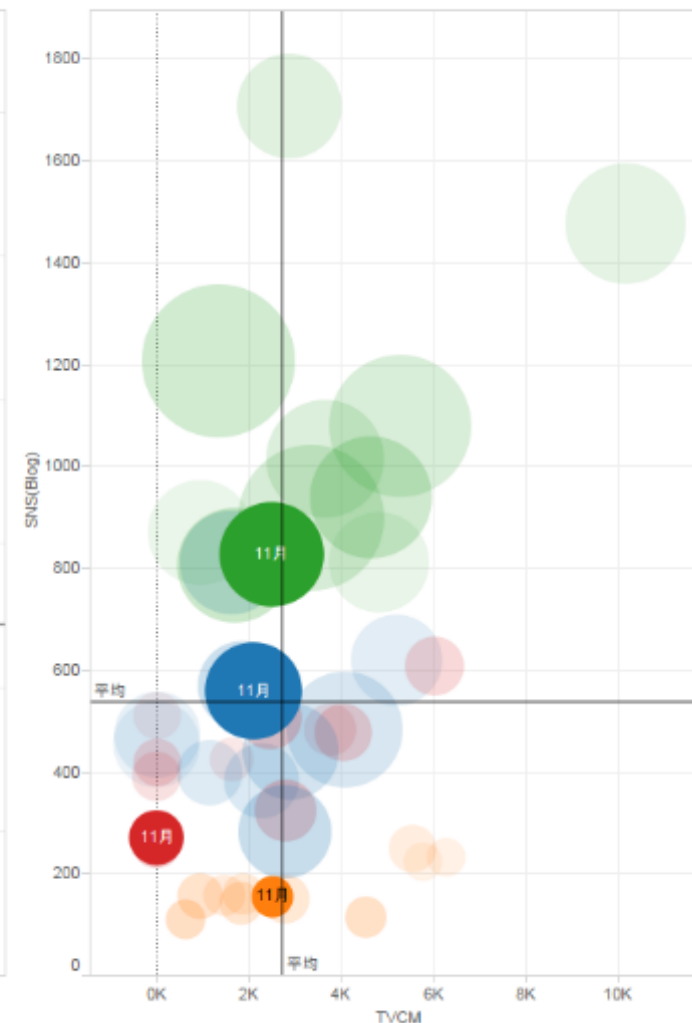
2014年11月 TVCM --> 検索 --> 売上: 2014年11月

履歴の表示
 履歴の表示

- (すべて)
 - ヘルシア緑茶
 - 綾鷹
 - 伊右衛門
 - 真健美茶
- ブランド
- ヘルシア緑茶
 - 綾鷹
 - 伊右衛門
 - 真健美茶



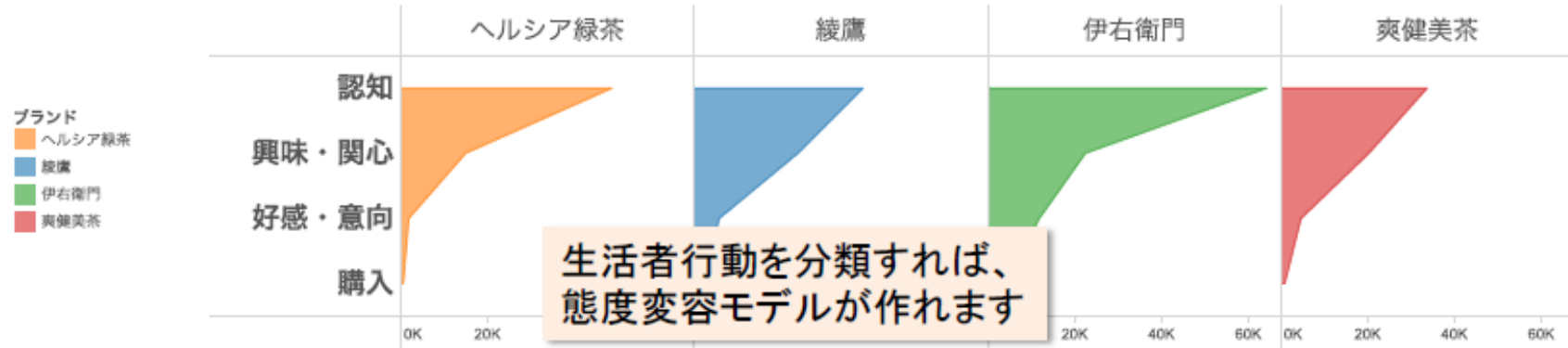
TVCM --> SNS(Blog) --> 売上: 2014年11月



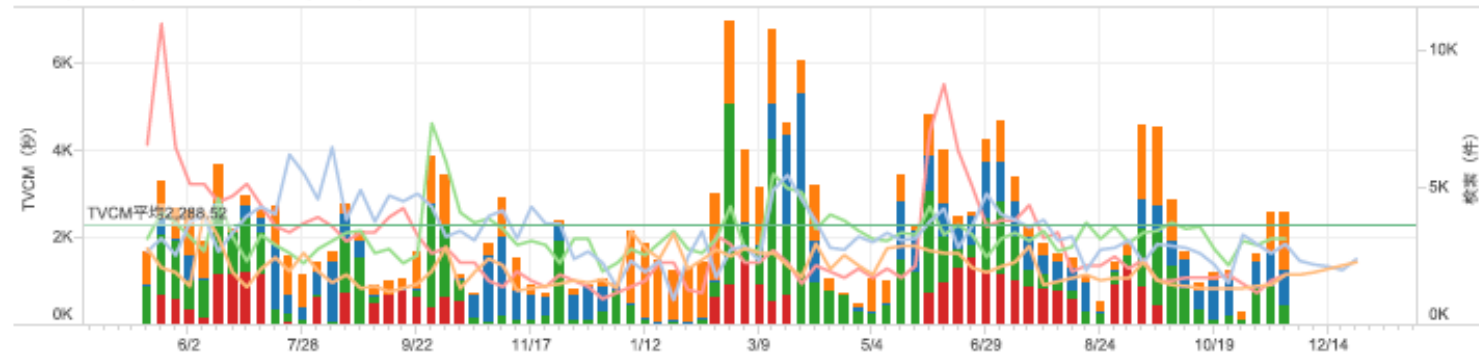
TV Rank PRO

ブランド選択
すべて

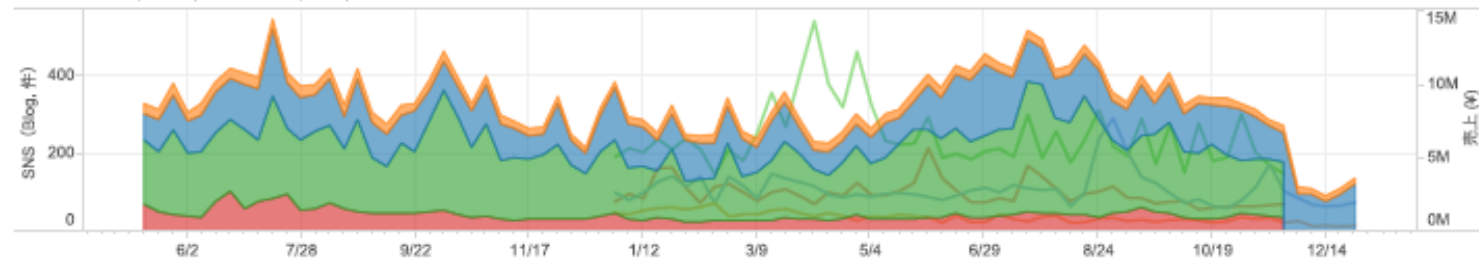
期間指定
2013/05/06 ~ 2014/12/28



認知(TVCM) --> 興味・関心(検索)トレンド



好感・意向(Buzz) --> 購入(POS)トレンド

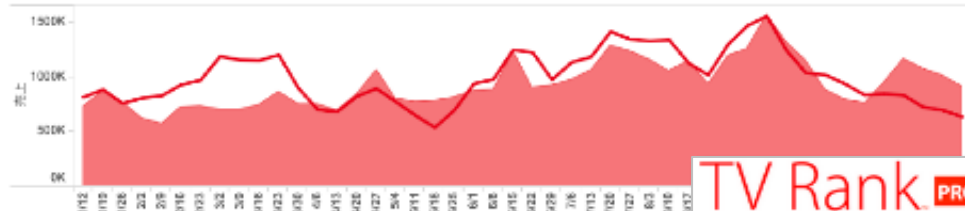


TV Rank PRO

ブランド選択
青森県
期間指定
2014/1/11 ~ 2014/11/23

■ 実売売上 売上

予測売上/実売上



購買

売上寄与率 0.6598

ROI (影響度)

価格

価格効果 3.464

CM

TVCM露出効果 0.967

Brand Intention効果 -1.255

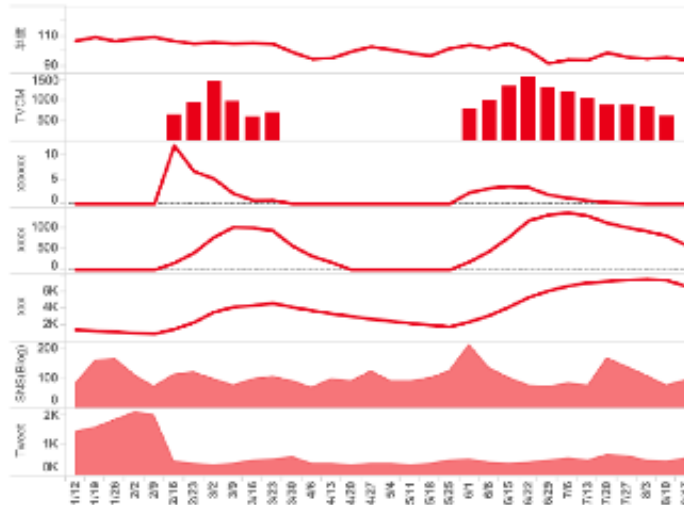
Brand Motivation効果 -3.166

Brand Nomination効果 6.199

SNS

Blog効果 0.970

Twitter効果 -1.463



TV Rank PRO

■ 存在感売上

売上寄与率 0.5157

ROI 影響度(幅)

価格効果 -3.784

TVCM露出効果 0.351

TVCMインパクト効果 0.401

TVCMトレンド効果 -1.555

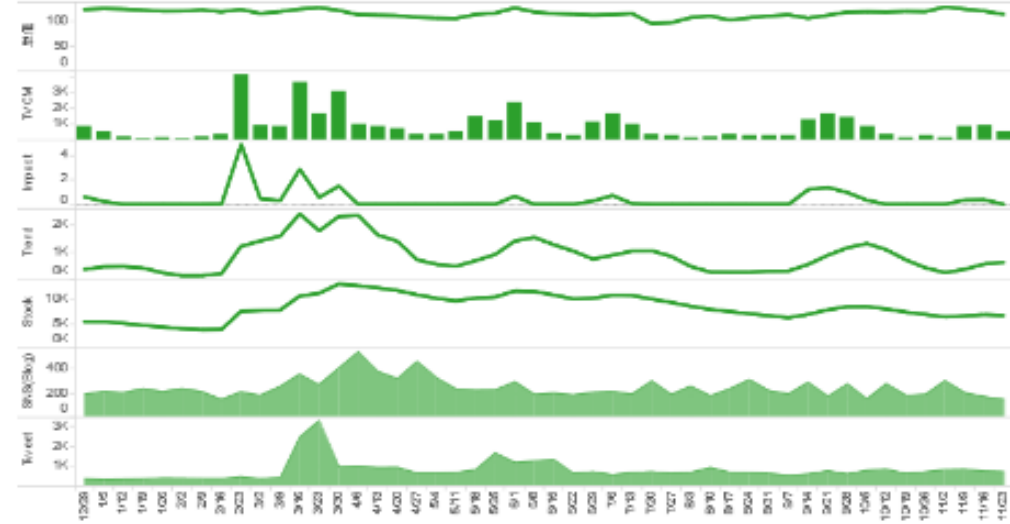
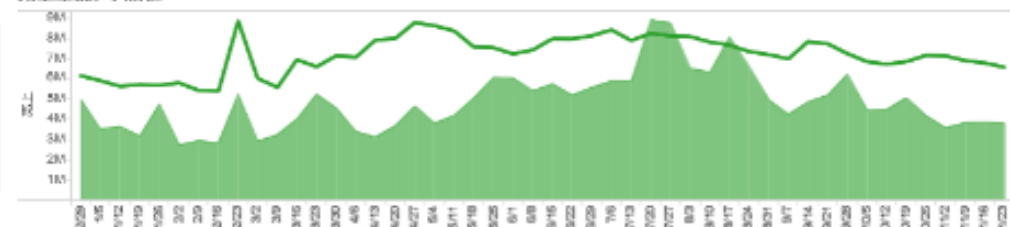
TVCMストック効果 1.351

Blog効果 -2.006

Twitter効果 1.728

ブランド選択
伊豆半島
日付
12/28/2013 ~ 11/28/2014

売上金額、予測値



タレントパワー・ダッシュボード（クラウド型分析ツール：SaaS）

TV Rank
Talent Rank
Idol Rank, Actor Rank

Life Log Lab.

TV Rank タレント評価軸

データソースと分析ロジック

TV軸

露出

X

ネット軸

反応

出演

話題

CM

視聴

検索

Tweet

【TVメタ分類】
出演
ゲスト
解説・コメンテーター
出場

【TVメタ分類】
人物
会見

【CM出演】
出演回数・秒数
企業・ブランド数

※オプション
【視聴データ】
CTVログでのリーチ数
価値換算ポイント

※オプション
【検索ワード】
TV出演者に関する検索
デモグラ、検索ワード

【ツイート全量】
出演者に関する投稿
プロフィール(デモグラ)
ポジ/ネガ、共起語

◆視聴者反応軸のオプション

SNSフォロー数 / 動画共有サイト再生数 etc

タレントパワーを可視化(スコアリング)
「効果的キャスティング(最適化)」 「ネクストプレイヤー予測」

タレント(テレビ出演者)パワー 総合ランキング

総合 エージェント Twitter急上昇 ポジショニング タレント比較 カテゴリ別タレント比較

Talent Rank 2019 | 総合ランキング

ランク表示 上位30件 カテゴリ (複数の値) 開始日 2019/04/01 田中圭 タナカケイ 男性 1984-07-10 (35) - トライストーン・エンタテイメント 俳優、女優
性別 (すべて) 年齢 (すべて) 終了日 2019/08/26

▲ タレントに出演オファーする ● ガイダンス ◆ 新着情報 ソート ↑総合スコア

タレント名	性別	年齢	所属・グループ	カテゴリ	RANK	総合スコア(累計)	総合スコア(平均)	上昇・下降	話題スコア	出演スコア	CMスコア	TWスコア
嵐	-	-	嵐	アイドル	1	2,089	95	+22	1,484	1,269	1,143	4,466
櫻井翔	男性	37	嵐	アイドル	2	1,484	67	+7	1,158	1,494	1,932	1,353
菅田将暉	男性	26	-	俳優、女優	3	1,481	67	-6	1,387	778	1,938	1,822
田中圭	男性	35	-	俳優、女優	4	1,480	67	+3	1,137	1,511	1,678	1,595
渡辺直美	女性	31	-	お笑い	5	1,474	67	-5	1,172	1,147	2,416	1,159
坂上忍	男性	52	-	俳優、女優	6	1,457	66	-4	980	2,481	1,236	1,129
相葉雅紀	男性	36	嵐	アイドル	7	1,439	65	+9	1,122	1,439	1,601	1,596
マツコ・デラックス	男性	46	-	タレント、モデル	8	1,426	65	-3	1,152	1,414	1,412	1,726
広瀬すず	女性	21	-	俳優、女優	9	1,421	65	-14	1,242	1,245	1,568	1,629
乃木坂46	-	-	乃木坂46	アイドル	10	1,401	64	+5	1,362	608	806	2,830
指原莉乃	女性	26	-	タレント、モデル	11	1,399	64	-1	1,179	1,506	1,395	1,514
橋本環奈	女性	20	-	俳優、女優	12	1,348	61	+51	1,137	673	1,669	1,914
ビートたけし	男性	72	ツッパリ	お笑い	13	1,336	61	-3	1,543	1,552	1,129	1,122
林修	男性	54	-	タレント、モデル	14	1,324	60	+16	743	2,540	958	1,055
King & Prince	-	-	King & Prince	アイドル	15	1,316	60	+2	1,203	670	459	2,933
白石麻衣	女性	27	乃木坂46	アイドル	16	1,312	60	+13	833	1,012	1,789	1,615
松本人志	男性	55	ダウンタウン	お笑い	17	1,309	59	-4	1,474	1,381	1,012	1,369
松本潤	男性	36	嵐	アイドル	18	1,308	59	+18	1,210	1,319	1,081	1,624
二宮和也	男性	36	嵐	アイドル	19	1,288	59	+7	1,138	1,331	1,298	1,387
DAIGO	男性	41	BREAKERZ	音楽	20	1,286	58	-2	1,085	1,578	1,194	1,286
斎藤工	男性	38	-	俳優、女優	21	1,268	58	+5	1,207	990	1,654	1,220
高橋一生	男性	38	-	俳優、女優	22	1,268	58	+11	1,024	990	1,334	1,723
出川哲朗	男性	55	-	お笑い	23	1,255	57	-2	1,162	1,384	1,389	1,085
土屋太鳳	女性	24	-	俳優、女優	24	1,238	56	-34	1,002	767	2,050	1,133
大泉洋	男性	46	TEAM NACS	俳優、女優	25	1,238	56	+2	1,119	1,185	1,399	1,248
石原良純	男性	57	-	俳優、女優	26	1,231	56	+6	1,006	1,844	1,061	1,012

1K 2K 3K 0 50 100 0 50 0K 1K 2K 3K 0K 2K 4K 0K 2K 4K 0K 5K
総合スコア(累計) 総合スコア(平均) 上昇・下降 話題スコア 出演スコア CMスコア TWスコア

Break Ratio: 話題・出演・CM・TW

開始日: 2019/04/01 終了日: 2019/08/26

カテゴリ: (すべて) アイドル アナウンサー、キャスター、レポーター お笑い スポーツ タレント、モデル ニコ生主・YouTuber 音楽 経済 政治 製作者 俳優、女優 文化人、著名人

今日: 2019年9月

4月15日 5月6日 5月27日 6月17日 7月8日 7月29日 8月19日

あなたの番です

劇場版おっさんずラブ~love or dead~

林道都

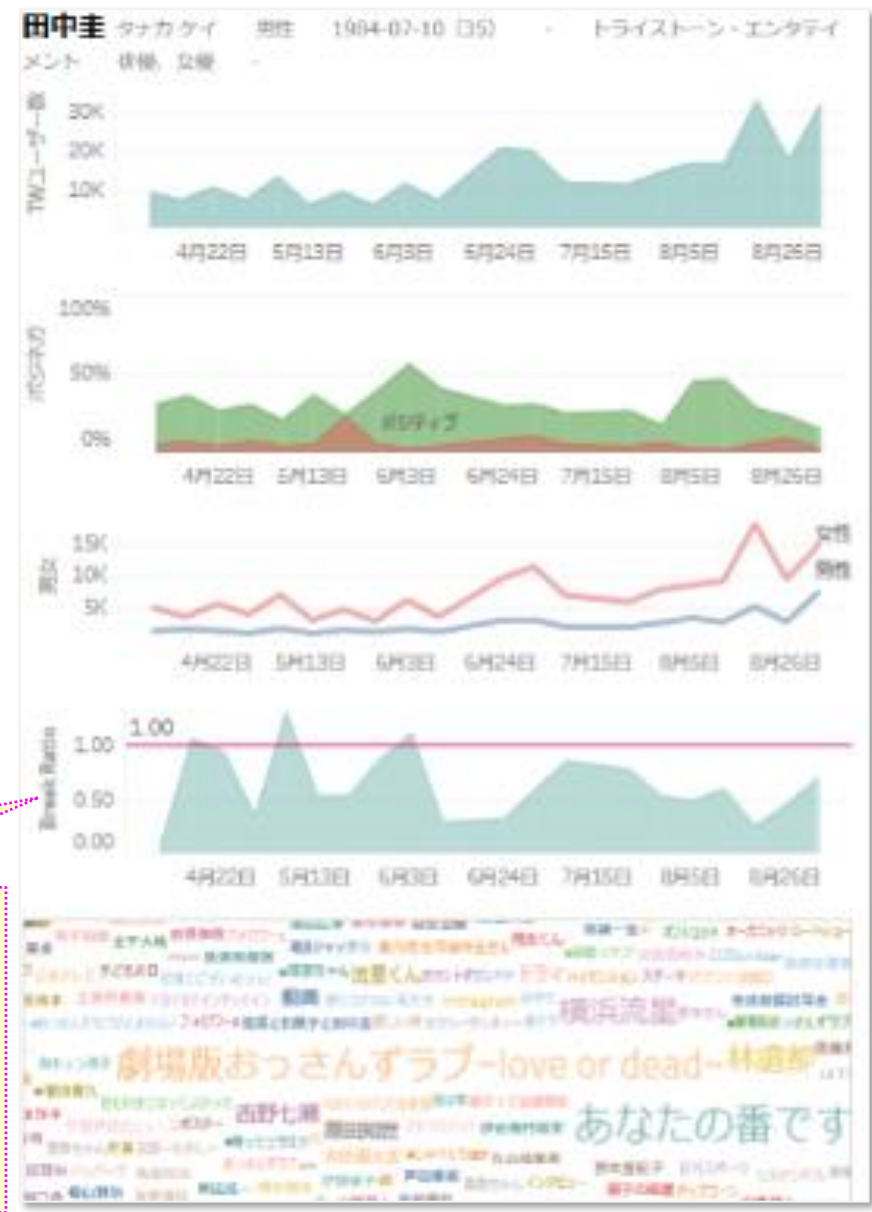
横浜流星

Confidential



《条件設定》

- ・カレンダー設定(期間指定)
: 4月1日週~9月2日週
- ・番組ジャンル : ドラマ
- ・番組名 : あなたの番です



番組やCMで扱われた「番組タイトル」「人物、企業」「サービス・商品ブランド」「生鮮食品・消費財」などを辞書化

ID付与、表記揺れを統合し正規化、共通コード化（一部、準備中）

カテゴリー分類、ヨミガナ、属性情報付与・二次情報でリッチ化

音声アシスタント(Voice UI)用に「ヨミガナ」対応

随時更新：新規登録 & 定期メンテナンス

《例》 人物マスタ

タレント名	ヨミ1	ヨミ2	性別	生年月日	年齢	所属・グループ	カテゴリ1	カテゴリ2	カテゴリ3	スポーツカテゴリ	所属事務所	公式HP
あいみょん	アイミヨン		女性	1995/3/6	26		芸能	音楽	歌手、ミュージシャン、ダンサー		エンズエンターテイメント	http://www.aimyong.net/
芦田愛菜	アシダ	マナ	女性	2004/6/23	17		芸能	俳優、女優	女優		ジョビキッズ	http://www.jobbykids.jp/talent/%E8%8A%A6%E7%94%
安住紳一郎	アズミ	シンイチロウ	男性	1973/8/3	48	TBSテレビ	芸能	アナウンサー、キャスタ	アナウンサー、キャスター、レポーター		TBSテレビ	http://www.tbs.co.jp/anatsu/who/azumi.html
Ado	アド		女性	2002/10/24	19		芸能	音楽	歌手、ミュージシャン、ダンサー		クラウドナイン	https://cloud9pro.co.jp/artist/profile/ado/
安倍晋三	アベ	シンソウ	男性	1954/9/21	67	自由民主党	政治	政治	政治家（国内）			
綾瀬はるか	アヤセ	ハルカ	女性	1985/3/24	36		芸能	俳優、女優	女優		ホリプロ	https://www.horipro.co.jp/ayaseharuka/
池江璃花子	イケエ	リカコ	女性	2000/7/4	21		スポーツ	スポーツ	スポーツ選手	水泳	ジェブ	https://www.jeb.co.jp/athlete/index.html#ikee
伊藤美誠	イトウ	ミマ	女性	2000/10/21	21		スポーツ	スポーツ	スポーツ選手	卓球	トップコート	https://www.topcoat.co.jp/artist/ito-mima/
大泉洋	オオイズミ	ヨウ	男性	1973/4/3	48	TEAM NACS	芸能	俳優、女優	俳優		クリエイティブオフィスキュー	https://www.office-cue.com/profile_media/profile.php?%
大谷翔平	オオタニ	ショウヘイ	男性	1994/7/5	27		スポーツ	スポーツ	スポーツ選手	野球		
岡田晴恵	オカダ	ハリエ	女性				文化人、著名人	文化人、著名人	学者、科学者、研究者、大学教授、教員		ワタナベエンターテインメント	https://www.watanabepro.co.jp/mypage/61000051/
Official髭男dism	オフィシャルヒゲダンディズム					Official髭男dism	芸能	音楽	歌手、ミュージシャン、ダンサー		ラストラム・ミュージックエンタ	http://www.lastrum.co.jp/artistlist/
宮藤官九郎	クドウ	カンクロウ	男性	1970/7/19	51	グループ魂	芸能	製作者	脚本家、演出家、放送作家		大人計画	http://otonakeikaku.jp/profile/profile_kudo.html
小池百合子	コイケ	ユリコ	女性	1952/7/15	69	都民ファーストの会	政治	政治	政治家（国内）			
近藤春菜	コンドウ	ハルナ	女性	1983/2/23	38	ハリセンボン	芸能	お笑い	お笑い		吉本興業	https://profile.yoshimoto.co.jp/talent/detail?id=222
堺雅人	サカイ	マサト	男性	1973/10/14	48		芸能	俳優、女優	俳優		田辺エージェンシー	http://www.tanabe-agency.co.jp/#talent
櫻坂46	サクラザカフォーティーシックス					櫻坂46	芸能	アイドル	アイドル		Seed & Flower合同会社	http://www.keyakizaka46.com/s/k46o/?ima=0000
指原莉乃	サシハラ	リノ	女性	1992/11/21	29		芸能	タレント、モデル	タレント		太田プロダクション	https://www.ohtapro.co.jp/talent/sashihararino.html
堤幸彦	ツツミ	ユキヒコ	男性	1955/11/3	66		芸能	製作者	映画監督、映像プロデューサー、TVプロ		オフィスクレッシェンド	http://www.crescendo.co.jp/creators/tsutsumi.html
東海オンエア	トウカイオンエア					東海オンエア	ニコ生主・YouTuber	ニコ生主・YouTuber	ニコ生主・YouTuber		UUUM	https://www.uuum.jp/creator/tokai_onair
乃木坂46	ノギザカフォーティーシックス					乃木坂46	芸能	アイドル	アイドル		乃木坂46合同会社	http://www.nogizaka46.com/
羽生結弦	ハニユウ	ユヅル	男性	1994/12/7	27		スポーツ	スポーツ	スポーツ選手	フィギュアスケート		
ビートたけし	ビート	タケシ	男性	1947/1/18	74	ツービート	芸能	お笑い	お笑い		T.Nゴン	
HIKAKIN	ヒカキン		男性	1989/4/21	32		ニコ生主・YouTuber	ニコ生主・YouTuber	ニコ生主・YouTuber		UUUM	https://uum.jp/creator/hikakin
マツコ・デラックス	マツコ	デラックス	女性	1972/10/26	49		芸能	タレント、モデル	タレント		ナチュラルエイト	http://naturaleight.co.jp/matsuko/
松村北斗	マツムラ	ホクト	男性	1995/6/18	26	SixTONES	芸能	アイドル	ジャニーズ		ジャニーズ事務所	https://www.johnnys-net.jp/page?id=profile&artist=42
松本人志	マツモト	ヒトシ	男性	1963/9/8	58	ダウンタウン	芸能	お笑い	お笑い		吉本興業	https://profile.yoshimoto.co.jp/talent/detail?id=251
北原麻	キタハラ	マサヒ	女性	1987/4/10	34	ロキティ	芸能	タレント、モデル	タレント、モデル		ロキティ	https://www.rokiti.jp/announcer/profile/kitahara.html

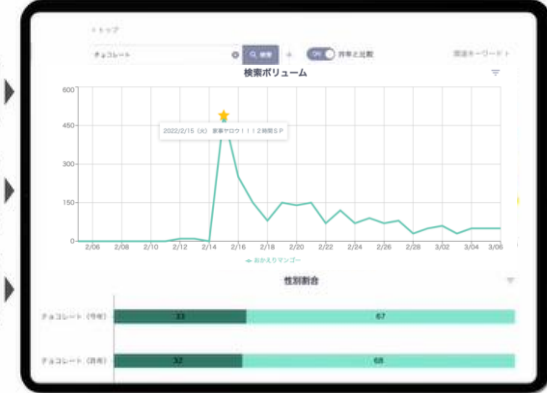


TVで放送されたら、すぐにお知らせ。
話題になっているか・売上が変化しているかもわかる。

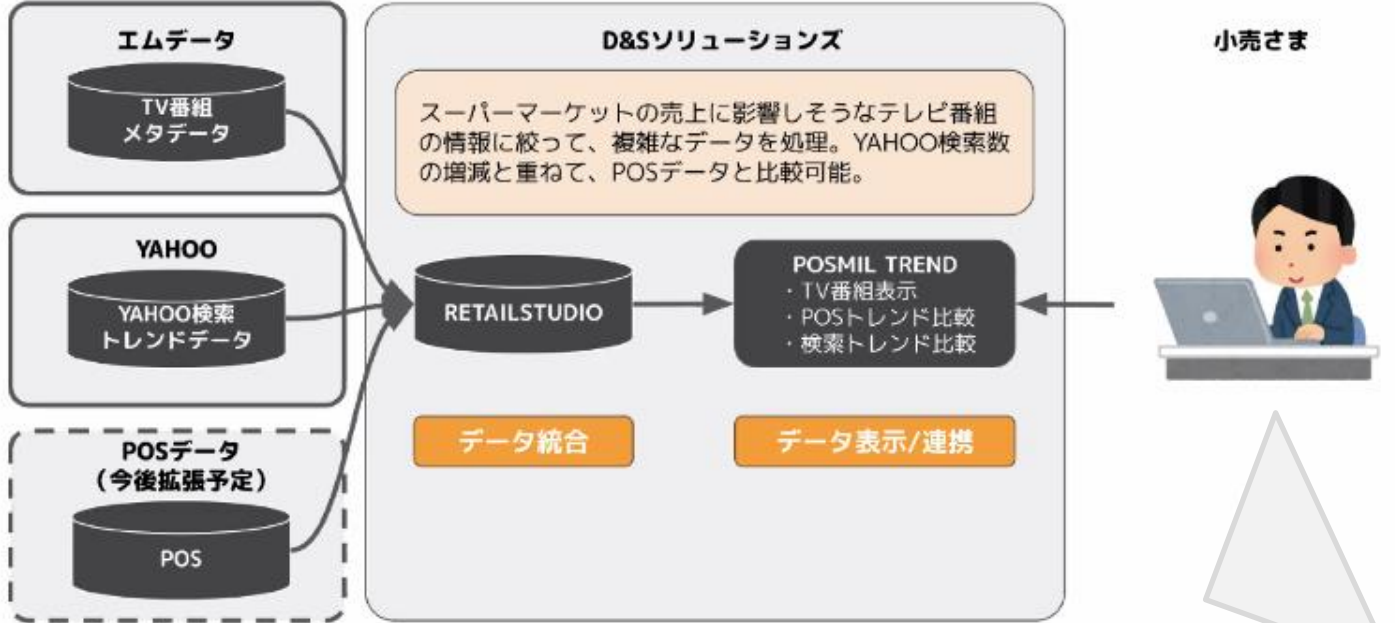
YAHOO! JAPAN by DS.API

MData TV番組・CMデータの調査・分析・配信

市場POS



トレンド把握による
機会損失防止
▼
売上アップ



リテールメディアへの情報活用

《リテールメディア連携 : テレ×デジ×リテメ》

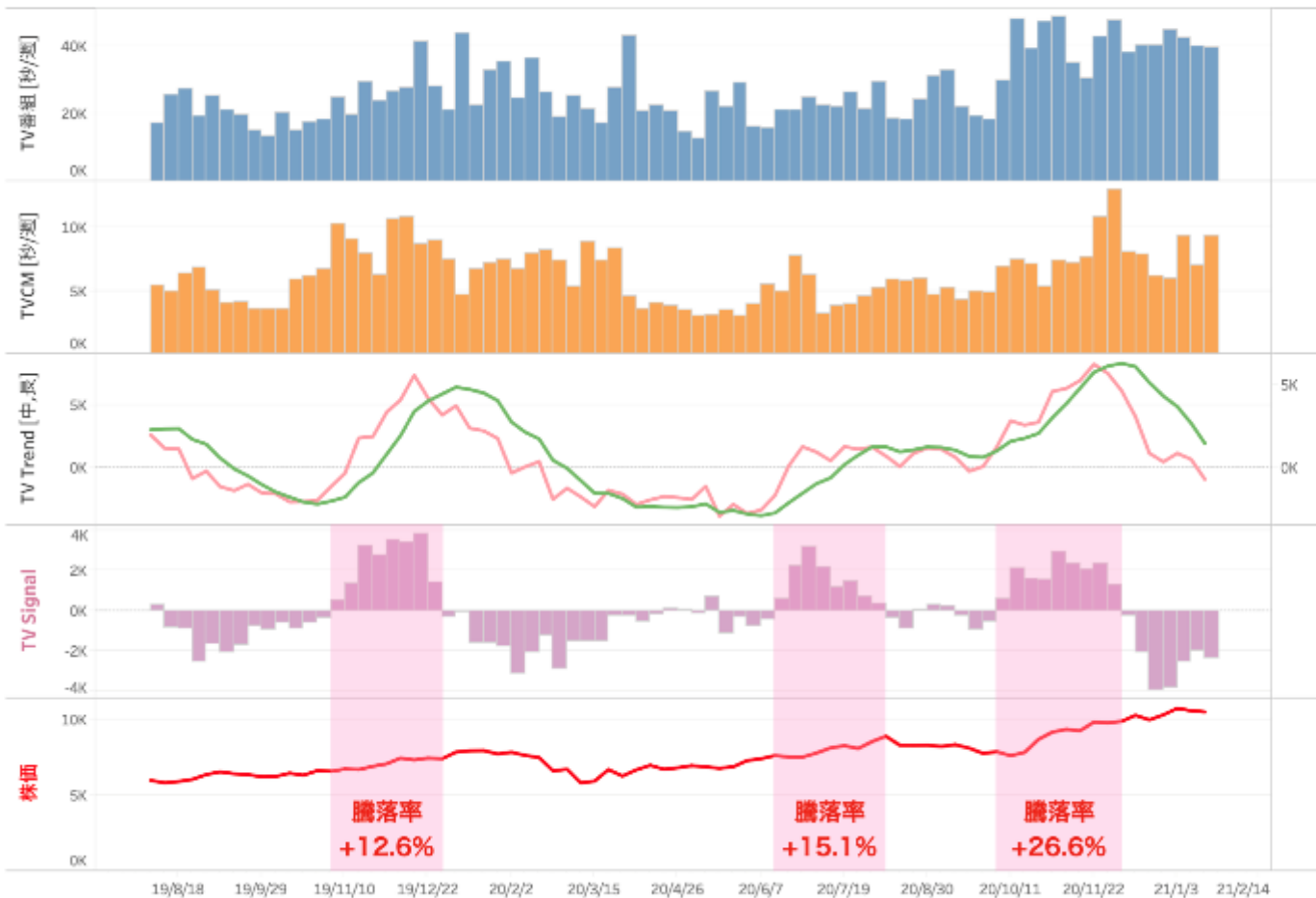
TV番組のトレンド情報を、リテールメディア (小売店のサイネージメディア、自社アプリ、ECサイト) に
コンテンツ + 広告 展開

POPに利用

マッコの知らない世界で放送されました!

「勝率8割！ 上方修正発表の3週間前にシグナル点灯」

TV Rank Fintech | 6758 ソニーグループ TV trend x 株価



TOPIX Core30銘柄

オルタナデータ①
テレビ番組露出

X

オルタナデータ②
テレビCM露出



① X ②
中・長期トレンド



244週

675シグナル

532勝

2016/11~2021/6

TVトレンド上昇期

株価上昇

(2週以内、勝率78.8%)

検証データ

株価

追加調査結果

日経クロストrend記事

『テレビ露出データで
株価先読み「勝率8割」
鬼滅のヒットも可視化』

新市場を創る人のデジタル戦略メディア

日経 XTREND

テレビ露出データで株価先読み「勝率8割」鬼滅のヒットも可視化

検証データ：「鬼滅の刃」のヒット相場を先読み、オルタナティブデータとしてのテレビ露出データと株価の関係を深め解く。テレビ露出データ（テレビ露出記録）を提供するエム・データ（東京・千代田）のライブログ記者菅原浩良を交えて菅原氏が露出トレンドを解説した。



ご清聴ありがとうございました。

■ 株式会社エム・データ 西尾 真樹

アドレス : nishio@mdata.tv

Facebook : <http://www.facebook.com/nishio.m>

■ オンライン名刺 QRコード



<https://ap.sansan.com/v/virtual-cards/6e08c73b1dd84306a32434aebe092580/>