

株式会社エム・データ 「TVメタデータ」のご紹介

ver.2022.5.1

- **社名** 株式会社エム・データ
- **本社** 東京都千代田区内幸町
データセンター
(オペレーションセンター) 茨城県水戸市 / 大阪市西区江戸堀（肥後橋） 他
- **創業** 2006年 1月23日
- **代表取締役** 関根 俊哉 / 薄井 司
- **資本金** 2億6,159万円
- **事業内容** 『TVメタデータの生成・配信・調査・分析』
- **主要株主** 株式会社プロジェクト（TV映像のモニタリング・編集／クリッピング）
民放テレビ局（在京キー局：NTV／EX／TBS／TX／CX）
博報堂DYメディアパートナーズ / 電通
アイ・オー・データ機器 / ビーマップ 他
- **関連団体** NPO法人日本メタデータ協議会

◆ 100名超の専門オペレータが24時間365日、テレビをウォッチしDB化 「TVメタデータ」を短時間でDB蓄積

■情報収集の仕組み

- ・関東・近畿・東海・BSの主要局で放送された番組やCMを24時間365日体制でウォッチ
- ・「いつ」「どこで」「何が」「誰が」「どのように」「何秒間」放送されたかをテキスト化した「TVメタデータ」DBを構築
- ・データ入力センターでは、専属スタッフがオリジナルシステムでデータを生成
- ・20年近いアーカイブをストック
(ローカル局や衛星放送・ネット配信はオプション対応)

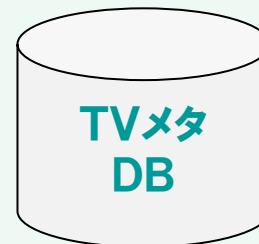
■CM、番組放送内容、テロップ、人物・商品、店舗情報までTS区分

- ・番組で放送された内容(要約)、テロップ情報、紹介された企業や商品、出演者、トピックなどを網羅
- ・話題やコーナー毎に細分化し、タイムスタンプで区分したDB
- ・CMは企業、商品・サービスブランド毎に、タレント、クリエイティブ(コピー・ナレーション)、秒数、放送番組、枠、時間帯などご業界最高の粒度、詳細度、精度、スピードでDB化
- ・番組で紹介された商品、店舗、施設、観光スポット情報に詳細な二次情報を付与したリッチなDB
- ・人物、企業、商品・サービスブランド、番組名などの固有名詞を辞書化し、他のDBと連携しやすくマスタ化

■OA後、最短数分～1時間程度でデータ生成

- ・データの種別や放送エリアにより、放送時点から最短数分～約1時間前後で提供可能
- ・一部番組は、詳細な放送内容をリアルタイム運用(放送前対応)の実績
(テレビ局様向け対応)

データ入力センター



- ◇ 番組放送内容
- ◇ CM内容
- ◇ 出演者・タレント・人物
- ◇ 企業・サービス
- ◇ 商品・店舗・スポット etc



関東地区	日本テレビ	NTV
	東京放送	TBS
	フジテレビ	CX
	テレビ朝日	EX
	テレビ東京	TX
関西地区	毎日放送	MBS
	朝日放送	ABC
	関西テレビ	KTV
	読売テレビ	YTV
	テレビ大阪	TVO
名古屋地区	東海テレビ	THK
	中部日本放送	CBC
	名古屋テレビ	NBN
	中京テレビ	CTV
	テレビ愛知	TVA

BS0FL A BS0ME BS-TBS

BSテレ東 BSフジ

BS11 TBS

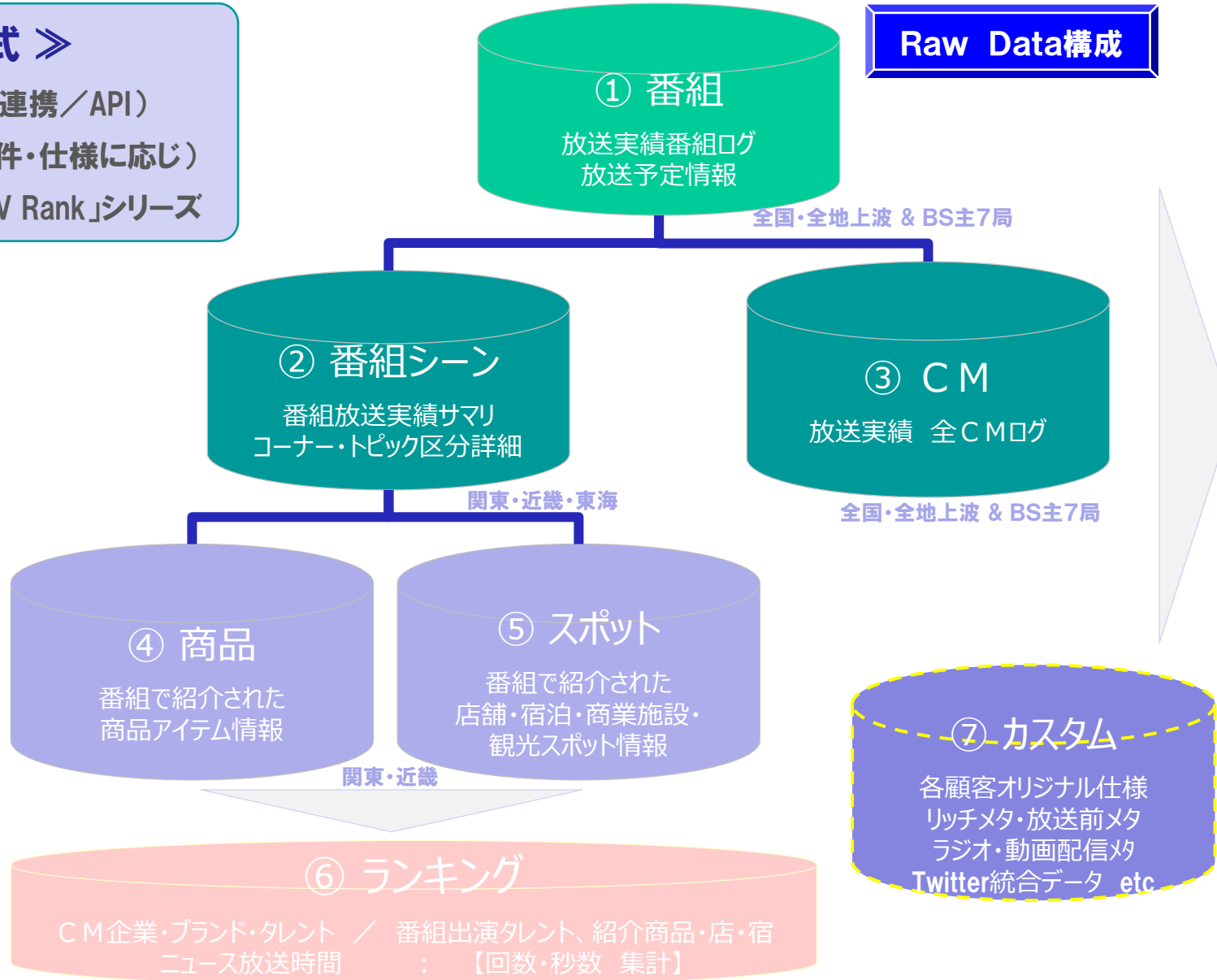
TVメタデータのラインナップ と 選択要素

《 提供形式 》

1. 生データ (ファイル連携/API)
2. 集計レポート (要件・仕様に応じ)
3. ダッシュボード「TV Rank」シリーズ

《 選択要素 》

1. 対象データ
2. 放送エリア
3. セグメント条件
ジャンル・キーワード等
4. 期間・提供
サイクル
5. カスタム要件
集計・初期設定等
6. 提供方法



各種マスタ

正規化・ID付与 : 表記揺れ解消

A. 番組タイトル
番組名マスタ

B. 企業・商品ブランド
企業、商品・サービスブランド

C. 人物・タレント
タレント・出演者辞書

D. 消費財
生鮮食品・消費財辞書

E. その他
カスタム辞書 etc

番組シーンメタ (放送実績サマリ)

全番組の放送実績をコーナー単位
トピック毎にサマリー化
紹介された企業・商品名・人物・
テロップ・放送内容等を網羅

× 話し言葉 → ○ 読み言葉
映像がなくても内容がわかる詳細度

放送日	局	番組名	番組開始時間	番組終了時間	分類	ヘッドライン	memo	話題開始時間	話題終了時間	話題時間
2021/12/1	TX	ワールドビジネスサテライト	22:00	22:58	政治・国際	政府・脱炭素に向けEV購入に補助金・普及に課題も	11月の国内新車販売(乗用車)は、前年比約14%減少となった。政府が脱炭素へ向け、EVへの補助金を補正予算で打ち出した。東京世田谷区【店舗】「アウディ世田谷」では、EVの【商品】「アウディRSe-e-tron GT」の受注が伸びている。2021年度の補正予算が成立した場合、国からの補助金は40万円から60万円に増える。【商品】日産自動車「リーフe+X」、【商品】トヨタ自動車「レクサスUX300e」を紹介。東京都は独自に45万円の補助金を設けるなど、国と自治体の補助金を併用できる可能性もある。アウディは大容量充電が可能な急速充電器の設置を一部店舗で進めている。充電スタンド、マンションでの充電設備の整備が課題となっている。東京ガスは、各駐車場の充電量を把握できる仕組みを提供。「イーブレスト」のモデルプランは月額2200円。日立製作所では、パワー半導体の使用により変圧器を小型化した急速充電器を開発した。【コメント】 鏡橋裕人(アウディジャパン)、多久俊平(東京ガス・デジタルイノベーション戦略部)、馬淵雄一(日立製作所・研究開発グループ)【資料・協力】日本自動車販売協会連合会・全国軽自動車協会連合会、経済産業省、Zoom【出演】角谷暁子	22:06:36	22:12:35	0:05:59
2021/12/1	TX	ワールドビジネスサテライト	22:00	22:58	ビジネス	11月の百貨店5社売上高・前年比プラス・リベンジ消費!?	百貨店大手5社の11月の売上高が発表され、いずれも前年比プラスとなった。大丸松坂屋百貨店(3フロントリテイリング)、三越伊勢丹、阪急阪神百貨店(エイチツーオーリテイリング)、高島屋、そごう・西武の売上高を紹介。東京千代田区【店舗】「大丸東京店」では、菓子と弁当・惣菜、スーツケース、ゴルフウェアの売り上げが増加した。ただ、2019年比では大丸松坂屋百貨店全体で7.5%マイナスとなっている。店ではリベンジ消費を喚起させようと、冬物のコートなどのプロモーションを強化している。【声の出演】 船越友香【コメント】 中西正明(大丸東京店・営業推進部)【コメント文】大丸百貨店	22:12:35	22:14:57	0:02:22
2021/12/1	TX	ワールドビジネスサテライト	22:00	22:58	ビジネス	赤字続きのローカル鉄道・昭和の列車で客を呼ぶ!	赤字続きのローカル鉄道の経営立て直しに向けた取り組みを取材。「えちごトキめき鉄道」では、5年前からリゾート列車「昔月花」を運行している。人口減少で乗客が減る中、新型コロナウイルスでインバウンドも減り、2015年の開業から6期連続で赤字が続いている。7月には、昭和40年代に製造された国鉄時代の急行列車が導入された。この車両はJR七尾線で使用され3月に引退した。えちごトキめき鉄道・鳥塚亮社長は、千葉県のみみ鉄道社長時代、廃線寸前から経営再建した。4月にはD51が展示される【施設】「直江津D51レールパーク」も作った。夜の特別列車ではスペイン料理「ピンチョス」などを味わえる「N1ル急行」を実施した。新潟県【施設】「直江津駅」の映像。【コメント】 鳥塚亮(えちごトキめき鉄道・社長)、春田啓郎(直江津D51レールパーク・真島)【資料・協力】 上越交通ジャーナル【声の出演】 佐藤アサト	22:17:04	22:24:20	0:07:16
2021/12/1	TX	ワールドビジネスサテライト	22:00	22:58	文化・芸能	「2021ユーキャン新語・流行語大賞」発表	「2021ユーキャン新語・流行語大賞」が発表された。東京表参道では2年ぶりにイルミネーションが復活した。年間大賞は「リアル二刀流/ショウタイム」。MLBで活躍した大谷翔平はMVPに選出された。トップ10には、コロナ関連で「人流」や「煎食」、東京五輪・スケートボードの「ゴン攻め・ピタピタ」、Ioc・パッパ会長を揶揄した	22:26:38	22:32:00	0:05:22

放送日	局	番組名	番組開始時間	番組終了時間	分類	ヘッドライン	memo	話題開始時間	話題終了時間	話題時間	id	番組ジャンル
2021/12/1	TX	ワールドビジネスサテライト	22:00	22:58	政治・国際	政府・脱炭素に向けEV購入に補助金・普及に課題も	11月の国内新車販売(乗用車)は、前年比約14%減少となった。政府が脱炭素へ向け、EVへの補助金を補正予算で打ち出した。東京世田谷区【店舗】「アウディ世田谷」では、EVの【商品】「アウディRSe-e-tron GT」の受注が伸びている。2021年度の補正予算が成立した場合、国からの補助金は40万円から60万円に増える。【商品】日産自動車「リーフe+X」、【商品】トヨタ自動車「レクサスUX300e」を紹介。東京都は独自に45万円の補助金を設けるなど、国と自治体の補助金を併用できる可能性もある。アウディは大容量充電が可能な急速充電器の設置を一部店舗で進めている。充電スタンド、マンションでの充電設備の整備が課題となっている。東京ガスは、各駐車場の充電量を把握できる仕組みを提供。「イーブレスト」のモデルプランは月額2200円。日立製作所では、パワー半導体の使用により変圧器を小型化した急速充電器を開発した。【コメント】 鏡橋裕人(アウディジャパン)、多久俊平(東京ガス・デジタルイノベーション戦略部)、馬淵雄一(日立製作所・研究開発グループ)【資料・協力】日本自動車販売協会連合会・全国軽自動車協会連合会、経済産業省、Zoom【出演】角谷暁子	22:06:36	22:12:35	0:05:59	51723324	ニュース/報道
2021/12/1	TX	ワールドビジネスサテライト	22:00	22:58	ビジネス	11月の百貨店5社売上高・前年比プラス・リベンジ消費!?	百貨店大手5社の11月の売上高が発表され、いずれも前年比プラスとなった。大丸松坂屋百貨店(3フロントリテイリング)、三越伊勢丹、阪急阪神百貨店(エイチツーオーリテイリング)、高島屋、そごう・西武の売上高を紹介。東京千代田区【店舗】「大丸東京店」では、菓子と弁当・惣菜、スーツケース、ゴルフウェアの売り上げが増加した。ただ、2019年比では大丸松坂屋百貨店全体で7.5%マイナスとなっている。店ではリベンジ消費を喚起させようと、冬物のコートなどのプロモーションを強化している。【声の出演】 船越友香【コメント】 中西正明(大丸東京店・営業推進部)【コメント文】大丸百貨店	22:12:35	22:14:57	0:02:22	51723407	ニュース/報道
2021/12/1	TX	ワールドビジネスサテライト	22:00	22:58	ビジネス	<トレンドたまご>ミラレス用2眼VRレンズ	180度の撮影ができるVR用レンズを紹介。人間の目のように2つのレンズで撮影を行う。従来VR映像の撮影には2台以上のカメラが必要で、複数のレンズの位置調整など手間がかかっていた。この【商品】「RF5.2mmF2.8 DUAL FISH EYE」は12月下旬発売予定。対応機種は【商品】「EOS R5」。東京銀座の映像。【コメント】 牧幸雄(キヤノン・イメージコミュニケーション事業本部)【告知】「トレンドたまご」募集中	22:47:34	22:50:22	0:02:48	51723856	ニュース/報道
2021/12/2	CX	めざましテレビ	5:25	8:00	文化・芸能	<OH!めざましエンタW> YOASOBI・新曲「ツバメ」MV公開	YOASOBIの新曲「ツバメ」のMVが公開された。直木買作家4人とのコラボ企画も始まるという。「はじめて〇〇したときに読む物語」をテーマに小説を書き下ろす。【人物】YOASOBI、島本理生、辻村深月、宮部みゆき、森絵都【資料・協力】ソニー・ミュージックエンタテインメント(Japan)【音楽】YOASOBI with ミドリリーズ「ツバメ」	5:46:03	5:46:49	0:00:46	51728832	情報/ワイドショー
2021/12/2	CX	めざましテレビ	5:25	8:00	暮らし	<イマドキ>ホリデーシーズン限定人気店のホットドリンク	ホリデーシーズン限定の人気店のホットドリンクを紹介。【飲食店】「スターバックスコーヒー目黒店」の「クリームブリュレラテ」、「トーステッドホワイトチョコレートモカ」を紹介。【飲食店】「タリーズコーヒー&TEA六本木一丁目店」の「アイリッシュラテ」、「&TEAアイビーチョコ&薄口ヤルミルクティー」、「マスカルボネーティラミラテ」を紹介。東京中央区【飲食店】「Cafe&Bakery GGC Co. コートヤード・バイ・マリオット東京ステーション」の「ホワイトマシュマロモカ」を紹介。【出演】大幡しえり【コメント】 林正憲(スターバックスコーヒー・商品開発チーム)、池田典央(タリーズコーヒー)、池田道子(Cafe&Bakery GGC Co.)	6:49:54	6:53:27	0:03:33	51728554	情報/ワイドショー
2021/12/2	CX	めざましテレビ	5:25	8:00	暮らし	<イノ調>昭和→令和に大変身リノベ回地	最新のリノベ回地を紹介。東京足立区【施設】「いりどりの社」はDIY可能で、シェア菜園やアウトドア体験も用意されている。東京足立区「大谷田一丁目店」の【施設】「読む回地」を紹介。東京町田市「鶴川回地」では都市再生機構(UR)とYADOKARIが連携して「コミュニティビルダー」という取り組みを行っている。【コメント】 石村穂乃佳(フージャースアセットマネジメント)、石垣理子(日本総合住生活)、酒井達美(都市再生機構(UR))	7:25:15	7:31:59	0:06:44	51728823	情報/ワイドショー
2021/12/7	EX	林修の今でしょ! 講座2時間SP	19:00	20:54	文化・芸能	今の日本をつくった! 渋沢栄一・銀行&郵便&鉄道…スゴい偉業SP(1/5) リバラだった貨幣を統一!	メイプル超合金・カズレーザーが渋沢栄一の「ここがスゴい」を5つのポイントにピックアップして解説。明治時代の大富豪を紹介。1つ目のポイントは1869年に明治政府に仕えたこと。渋沢栄一は明治政府に入ってから国の制度の立案や調査を行う部署「改正掛」を立ち上げ、渋沢栄一が発案しリーダーを務めた。渋沢栄一は「バラバラだった貨幣を統一。江戸時代の貨幣は金貨(小判)と銀貨、銭貨、明治時代初期の札は太政官札など。江戸時代と明治時代の貨幣が国内に流通しており、取引するときに混乱が生じていた。改正掛は新貨条例を作成し「両」から「円」に統一。新貨幣を製造した大坂の人物は薩摩出身の東家兼、五代友厚。大阪市内には五代友厚の銅像が【施設】「光世証券」、【施設】「大坂取引所」、【施設】「大阪市立大学」、【施設】「大阪商工会議所」、【施設】「大阪ビジネスフロンティア高等学校」に置かれている。五代友厚は英国から造幣機械を購入し「円」を製造した。江戸時代後期の銀貨や銭貨が悪く価値が「バラバラ」という問題があった。1871年に廃藩置県を遂げ、全国約2600あった藩を廃止して代わりに県や府を置く行政改革を行った。明治政府は自分たちが任命した人間を全国各地に配置したため藩主はそれまでの地位を失った。藩ごとに藩札と呼ばれる独自の紙幣を発行。渋沢栄一は4日間で全国260以上の各藩の財務状況などを調べた価値に換算する必要があるという。東北には寛永通宝は昭和初期まで使われていた。改正掛は貨幣制度、戸籍法、電信設置、身分制度の改正、殖産興業推進、全国の測量の改正など約200もの案件に関わった。渋沢栄一は改正掛として、1年を365日にする「太陽暦」、長さなど尺度を統一した「度量衡」、お金で税を徴収する「租税制度」などの案件に関わった。カズレーザーは時代の変化に対応することが大切だという。【声の出演】 野島健児【資料・協力】 渋沢史料館、茨城県立歴史館、国立国会図書館ウェブサイト、ピクスタ、日本銀行貨幣博物館、アフロ、独立行政法人造幣局、東京新聞「人物」大隈重信、坂本三郎、長岡義興、玉乃世娘、佐藤政義、江口純三郎、杉浦謙、肥田浜五郎、吉武功成、古沢正樹、橋本重賢、五代友厚、井上肇【出演】 斎藤ちはる(テレビ朝日アナウンサー)	19:04:04	19:15:40	0:11:36	51796666	バラエティ

均質化されたDBを過去10年以上アーカイブ
放送実績の番組マスタ(過去番組表データ)も生成

No.	フィールド名	備考
1	エリア	1:東京、2:名古屋、3:大阪
2	サービスID	放送局ID
3	放送局	
4	番組開始日時24	24時間制
5	番組終了日時24	24時間制
6	番組開始日時28	28時間制
7	番組終了日時28	28時間制
8	番組名	
9	番組ジャンル	番組ジャンル
10	シーン開始日時24	コーナーの開始時間 24時間制
11	シーン終了日時24	コーナーの終了時間 24時間制
12	シーン開始日時28	コーナーの開始時間 28時間制
13	シーン終了日時28	コーナーの終了時間 28時間制
14	シーン放送時間	
15	分類	放送内容分類
16	ヘッドライン	話題・コーナータイトル
17	メモ	URL表記のみ半角、その他の表記は全て全角

※上記項目の他、ID体系（番組放送回、番組内コーナー単位等）のユニークIDも保有

番組露出企業(銘柄)に証券コード付与【準備中】

No.	フィールド名	備考
1	エリア	1:東京、2:名古屋、3:大阪
2	サービスID	放送局ID
3	放送局	放送局名
4	放送開始日時24	24時間制
5	放送終了日時24	24時間制
6	放送開始日時28	28時間制
7	放送終了日時28	28時間制
8	会社名	
9	商品名	
10	ブランド名	
11	CM秒数	
12	状況設定	CM素材のクリエイティブ内容
13	メモ	スーパー、テロップ、キャッチコピーなど
14	備考	注意喚起、キャンペーン告知情報、飲酒運転防止テロップなど
15	タレント	
16	BGM	CM映像に歌手名・曲名がテロップで表示されていれば入力。 テロップ表示のないものはベストエフォート対応
17	分類コード	CM商材の分類
18	大分類	CM商材の分類
19	中分類	CM商材の分類
20	小分類	CM商材の分類

※上記項目の他、ID体系（CM放送回、CM素材毎等）のユニークID等の項目も保有

※企業の証券コード付与も準備中

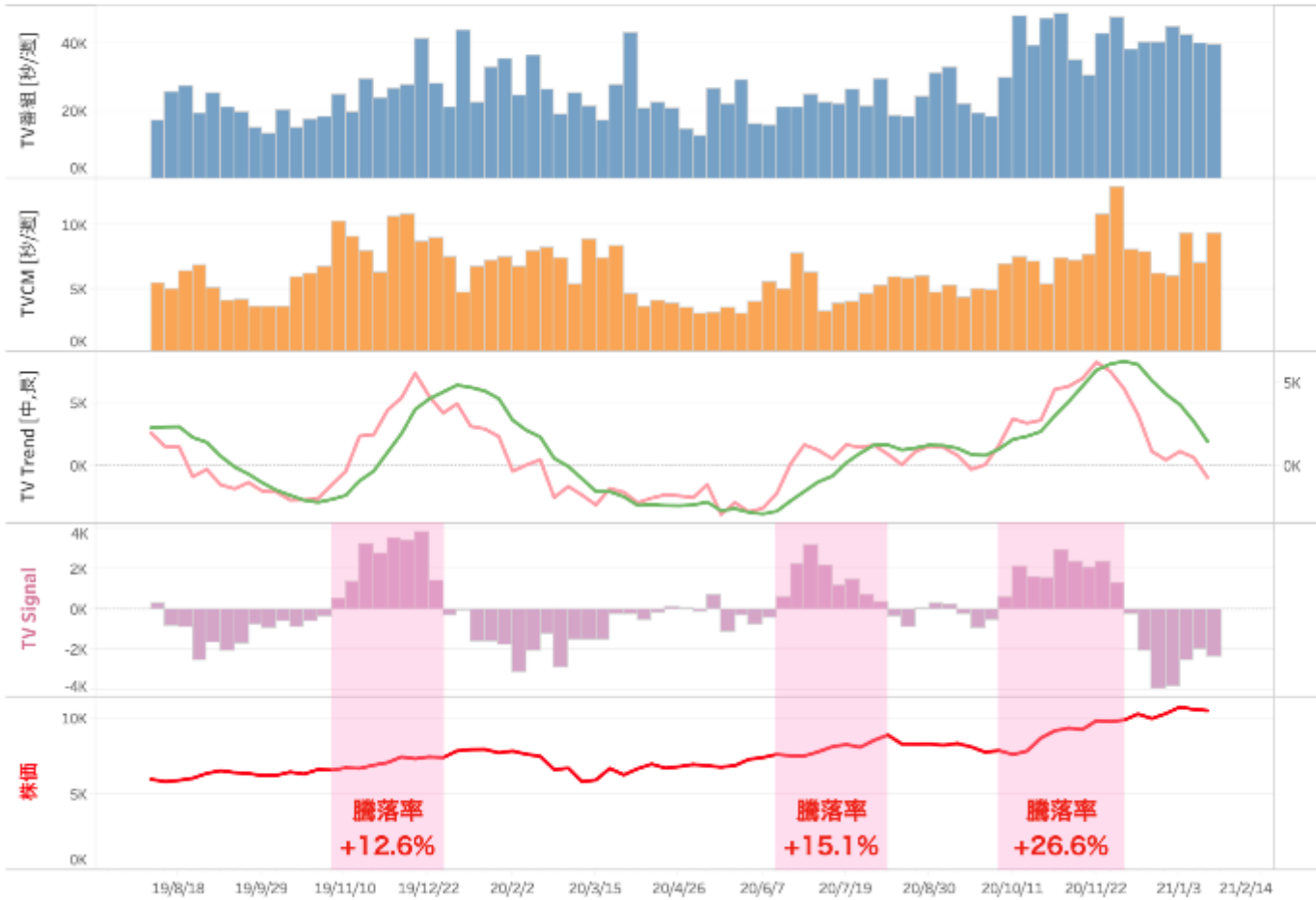
CM出稿企業(銘柄)に証券コード付与【準備中】

TOPIX Core30 × テレビデータ 検証結果

利用したデータ	TVメタデータ「番組」「CM」 調査期間:2016年10月30日週～2021年6月27日週(244週)
分析対象	30銘柄の株価 P.3:ソニーグループ P.4:トヨタ自動車、ソフトバンクグループ他
期待効果	<ul style="list-style-type: none"> ・株価の分析・予測は、過去の株価を用いるのが一般的だが、TVメタデータをオルタナデータとして活用することで過去の株価を使用せずに株価の検証が可能(株価上昇や売り買い時サインのシグナル検知) ・投資判断情報サービス(TV露出・トレンドアラート、与信、セクター投資、IPO投資、報道ポジネガフィルタ、番組・コメンテータ別株価影響診断、TVと売上相関～株価影響指標、CMタレントの人気度と株価影響 etc)
公開範囲	一般
特徴量設計	—
分析した手法	TVメタデータによる番組露出とCM出稿の移動平均と株価による相関分析
利用したツール	Tableau（今後、予測AIツールでの自動化を検討）
モデル構築や運用面での苦労	TVメタデータへの証券コード付与
構築したパイプライン・ワークフロー	株価上昇の起点となるシグナルを証券銘柄別にテレビ露出量の変化から抽出が可能で、その週の注目銘柄の提示や、銘柄別のテレビ露出(番組/CM別)トピックの提供などが可能
考慮点・その他	証券銘柄ごとに、テレビ番組/CM別の勝率、騰落率の算出が可能、企業評価が可能
参考資料	日経クロストrend記事 : https://xtrend.nikkei.com/atcl/contents/18/00450/00007/?i_cid=nbpxr_index

「勝率8割！ 上方修正発表の3週間前にシグナル点灯」

TV Rank Fintech | 6758 ソニーグループ TV trend x 株価



TOPIX Core30銘柄

オルタナデータ①
テレビ番組露出

X

オルタナデータ②
テレビCM露出



① X ②
中・長期トレンド



244週
675シグナル
532勝

2016/11~2021/6
TVトレンド上昇期
株価上昇
(2週以内、勝率78.8%)

検証データ
株価

■ 追加調査結果

日経クロストレンド記事

『テレビ露出データで
株価先読み「勝率8割」
鬼滅のヒットも可視化』

新市場を創る人のデジタル戦略メディア

日経 XTREND

必勝！オルタナティブデータ活用 第1回
テレビ露出データで株価先読み「勝率8割」鬼滅のヒットも可視化



検証7日目は、「鬼滅の刃」のヒット事例を参考に、オルタナティブデータとしてのテレビ露出と株価の関係を深め解く。テレビ露出データ（テレビ露出記録）を提供するエム・データ（東京・千代田）のライフログ調査部部長を務める佐田氏は、露出トレンドを捉えた。



ニュース・ワイドショー 放送時間ランキング

日刊TVニュース速報 東京版 <2022年1月29日号>
——今朝と昨日のテレビニュース—— 株式会社 M・データ
<http://mdata.tv/>

◆今朝のランキング (放送開始から朝10時までの累積報道時間) ◆

- ◆◆総合ランキング (放映時間) ◆◆
- 1位 コロナ感染者急増・濃厚接触者期間短縮へ 2:51:58
- 2位 埼玉県・立てこもり事件・人質の医師死亡 0:35:44
- 3位 北京五輪・開幕まであと6日 0:22:22
- 4位 ツクリライン情勢・ロシアの侵襲巡り緊張続く 0:17:34
- 5位 共通テスト流出・19歳の女子大生が出題 0:17:07
- 6位 佐渡島の金山・世界遺産への推薦決定 0:12:01
- 7位 東名高速あおり 0:07:17
- 8位 沖縄県沖繩市・1位 映画「ノイズ」初日舞台挨拶
- 9位 春の選抜高校野球 映画「ノイズ」の初日舞台挨拶が東京「丸の内カネダ」で開催され、映画「アムネート」以来15年ぶりの長年と成った。WJの格闘ケンイチと藤原龍也をはじめ、藤本隆之介、永瀬正志、黒木華、藤本美貴などが出演し、海外放送では写真家としても活躍する水戸正志の撮影の技術も披露されており、その科の出演者の写真も公開された。
- 10位 映画「ノイズ」初日舞台挨拶
- 11位 全日本中継・東京
- 12位 新築マンション

●日本テレビ mnews 15:50:00~19:00:00
<特撮>お宝さん争奪戦! 宝探し名人の対決
宝探し名人の対決! 宝探し名人の対決! 宝探し名人の対決!

●TBS NEWS 15:40:00~19:00:00
<特撮>大正11! 秘宝探検隊の冒険
大正11! 秘宝探検隊の冒険! 大正11! 秘宝探検隊の冒険!

毎日のニュース・情報番組を話題別に時間
や回数でランキングし、デイリー配信

CMランキング (商品/企業等)

2021年10月				2021年11月				2021年12月			
順位	商品名	放映回数 (千回)	率	順位	商品名	放映回数 (千回)	率	順位	商品名	放映回数 (千回)	率
1位	花王	2,143	2.1%	花王	2,940	2.4%	花王	2,940	4,552	4.4%	
2位	アサヒビール	2,025	2.1%	アサヒビール	2,224	1.8%	アサヒビール	2,349	2,349	2.3%	
3位	朝日	2,053	2.1%	朝日	2,187	1.8%	朝日	2,328	2,328	2.4%	
4位	DAI	1,730	1.7%	DAI	1,900	1.5%	DAI	2,326	2,326	2.3%	
5位	日本コカ-Cola	1,703	1.7%	日本コカ-Cola	1,904	1.5%	日本コカ-Cola	1,707	1,707	1.7%	
6位	アサヒビール	1,602	1.6%	アサヒビール	1,275	1.0%	アサヒビール	1,611	1,611	1.6%	
7位	味の素	1,489	1.5%	味の素	1,221	1.0%	味の素	1,271	1,271	1.3%	
8位	サントリー	1,284	1.3%	サントリー	1,199	1.0%	サントリー	1,237	1,237	1.3%	
9位	アサヒビール	1,203	1.2%	アサヒビール	1,179	1.0%	アサヒビール	1,190	1,190	1.4%	
10位	ライオン	1,154	1.2%	ライオン	1,150	1.0%	ライオン	1,188	1,188	0.9%	

日々放送される膨大な情報から、旬な話題を様々な切口にアレンジし
コンテンツ化。配信サイクルも年間~デイリーまで配信可能

タレント・コメンテータ 出演回数ランキング

順位	人物名	出演回数	割合	2021年10月	2021年11月	2021年12月
1位	出川篤郎	620回	99.0%	99.0%	99.0%	99.0%
2位	小笠原拓	42.5回	6.6%	6.6%	6.6%	6.6%
3位	松本健策	40.8回	6.3%	6.3%	6.3%	6.3%
4位	松尾浩一	37.7回	5.8%	5.8%	5.8%	5.8%
5位	岡田英樹	36.0回	5.6%	5.6%	5.6%	5.6%
6位	古川いづる	32.4回	5.0%	5.0%	5.0%	5.0%
7位	高橋洋一	32.0回	4.9%	4.9%	4.9%	4.9%
8位	神木隆之介	31.1回	4.8%	4.8%	4.8%	4.8%
9位	高田浩吉	28.3回	4.4%	4.4%	4.4%	4.4%
10位	高田大輔	28.1回	4.3%	4.3%	4.3%	4.3%
11位	松本浩一	26.0回	4.0%	4.0%	4.0%	4.0%
12位	はしのびこ	25.3回	3.9%	3.9%	3.9%	3.9%
13位	神尾昌希	25.1回	3.9%	3.9%	3.9%	3.9%
14位	本田真	24.6回	3.8%	3.8%	3.8%	3.8%
15位	中島あやめ	24.5回	3.8%	3.8%	3.8%	3.8%
16位	竹内謙高	23.5回	3.6%	3.6%	3.6%	3.6%
17位	水谷佳子	23.4回	3.6%	3.6%	3.6%	3.6%
18位	山田孝之	23.3回	3.6%	3.6%	3.6%	3.6%
19位	高橋あすか	22.3回	3.4%	3.4%	3.4%	3.4%
20位	渡辺謙	22.2回	3.4%	3.4%	3.4%	3.4%

2010年 飲食店 年間TV紹介回数ランキング

エリア	順位	店名	紹介回数	ジャンル	特徴
北海道	1位	北海道	20	和食	札幌市中央区南一条西
北海道	2位	北海道	18	和食	札幌市中央区南一条西
北海道	3位	北海道	17	和食	札幌市中央区南一条西
北海道	4位	北海道	16	和食	札幌市中央区南一条西
北海道	5位	北海道	15	和食	札幌市中央区南一条西
北海道	6位	北海道	14	和食	札幌市中央区南一条西
北海道	7位	北海道	13	和食	札幌市中央区南一条西
北海道	8位	北海道	12	和食	札幌市中央区南一条西
北海道	9位	北海道	11	和食	札幌市中央区南一条西
北海道	10位	北海道	10	和食	札幌市中央区南一条西

宿泊施設・飲食店 紹介回数ランキング

2010年 宿泊施設 年間TV紹介回数ランキング

エリア	順位	施設名	紹介回数	ジャンル	特徴
北海道	1位	北海道	33	ホテル	札幌市中央区南一条西
北海道	2位	北海道	30	ホテル	札幌市中央区南一条西
北海道	3位	北海道	29	ホテル	札幌市中央区南一条西
北海道	4位	北海道	28	ホテル	札幌市中央区南一条西
北海道	5位	北海道	27	ホテル	札幌市中央区南一条西
北海道	6位	北海道	26	ホテル	札幌市中央区南一条西
北海道	7位	北海道	25	ホテル	札幌市中央区南一条西
北海道	8位	北海道	24	ホテル	札幌市中央区南一条西
北海道	9位	北海道	23	ホテル	札幌市中央区南一条西
北海道	10位	北海道	22	ホテル	札幌市中央区南一条西

◆ サービス

『投資家向け情報サービス』と『株価上昇シグナル』

◆ 主要メニュー(コンテンツ)

- ① TV情報フィルタ : 銘柄発見や投資判断のスクリーナー
- ② CM出稿 & 番組露出の上昇・下降アラート
- ③ セクター投資(TVフィルタ)
- ④ テーマ投資(TVフィルタ)
- ⑤ TVコメンテーター・アナリスト発言影響～答え合わせ
- ⑥ その他 : IPO、与信、株主優待、CMタレントインパクト

◆ 特徴

- ・TVメタデータを「企業のマーケティングの活動量」として、株価の先行指標、上昇シグナルとできる。
- ・企業(銘柄)別の放送量を時系列の変化で集計することで、TV指数としてインデックス化可能
- ・センチメントに影響を与えるTV情報で、様々な切り口での銘柄発見や投資判断ができ、他のオルタナティブデータと組み合わせた新たな指標化も期待



M Data
TV番組・CMデータの調査・分析・配信

■ お問い合わせ

株式会社エム・データ
<https://mdata.tv/contact/>

- ◆ **真似できない情報収集・整理の仕組**
人が見て情報整理・DB化するノウハウを蓄積
- ◆ **データの網羅性と圧倒的な情報料**
品質と詳細度(コーナー・トピック毎に細分化しタイムスタンプ)
- ◆ **豊富なデータ種別**
番組／CM／紹介された商品・店舗・施設・スポット・楽曲／ランキング／各種マスタ(正規化・ID管理)
- ◆ **カバレッジの広さ**
関東・近畿・東海の地上波TV放送(DBの種別によりBS局や全国全地上波に対応)
- ◆ **情報更新の即時性**
放送内容をほぼリアルタイムでDB化(24時間365日のオペレーション)
- ◆ **充実のアーカイブ**
過去10年以上(DB種別により変動)
- ◆ **カスタマイズの柔軟性**
個別要件に応じオリジナル仕様で対応
- ◆ **データ統合の容易性**
マルチデータ統合
- ◆ **信頼性と実績**
テレビ局出資のデファクトスタンダードデータ、多様な業界での導入実績、コンプライアンス順守
- ◆ **調査・分析・予測への適応性**
各種ツールやサービスでの実績

M Data
TV番組・CMデータの調査・分析・配信

■お問い合わせ

株式会社エム・データ
<https://mdata.tv/contact/>